

ସେପ୍ଟେମ୍ବର ୧୯୨୮ ମସିହା

ଉତ୍କଳପତ୍ରିକା

31-10-28

ନିଶ୍ଚୟ ଫଳପ୍ରଦ ଔଷଧ

(ସରକାରଙ୍କ ଦ୍ଵାରା ସ୍ଵୀକୃତ)

କର୍ମ ମେଡ଼ିକାଲ କଲେଜ ହୋମି-
 ଓପିଆର ପ୍ରିନ୍ସିପାଲ ଡାକ୍ତର ସେନ-
 ଶୁକ୍ର ଏମ୍.ଡି. (ଆନମିକା)ଙ୍କ ଅଧୀନ
 ଔଷଧ ମାନ (୧) ବର୍ଷକ ଔଷଧ—ସମ୍ଭାଳ
 ପ୍ରସବକୁ ଅସୁବିଧାନ କରନ୍ତା ପାଇଁ
 (୨) କଲକର ଚର୍ମି—କଲକର ଔଷଧ
 (୩) ହେଲିଥ୍‌ରେସ୍‌ଲେଟିଭ୍‌ ସ୍ଵାସ୍ଵକ ଦୁର୍ଘଳତା
 ଓ ଚେତନା ହେଉ ପାଇଁ (୪) କୁଳୁ ଚିର-
 ଫାଳପତ୍ର—ଗନ୍ଧକ ଓ ପିପ୍ପିଲି
 ପାଇଁ (୫) ହାଇଡ୍ରୋଫିଲ ହାମର—କୋଷ
 ଚୁକି ପାଇଁ (୬) ପିମେଲି ଫ୍ରେଜ—ସ୍ଵାସ୍ଵକ
 ପାଇଁ (୭) ଅକମାଲକମି—ସ୍ଵାସ୍ଵକ
 ପାଇଁ (୮) ପାଲକର ଚର୍ମ—ଅର୍ଶ ପାଇଁ
 (୯) ଚେପ୍ ଡେଲିଭର—ସ୍ଵପ୍ନପଦ ନିମନ୍ତେ
 (୧୦) ଭାଇବେଟିନୋଲ—କୃମିକୃମି ପାଇଁ
 (୧୧) ଦାକ୍ଷିଣ୍ୟ ଚର୍ମ—କାଣ୍ଡିଆପାଇଁ
 (୧୨) ଚିଲିକା ପ୍ରେସ୍—ସମ୍ଭାଳମାନଙ୍କ
 ପାଇଁ (୧୩) ହେପ୍‌ଥେସ୍‌ଲେଟିଭ୍—ରକ୍ତା-
 ଶାସ ପାଇଁ (୧୪) ଇନ୍‌ସାଣି କର୍ମ—
 ଇନ୍‌ସାଣି ପାଇଁ (୧୫) ଲିପ୍‌ଥେସ୍‌ଲେଟିଭ୍—
 ଦୁଷ୍ଟଗୋ କମନ୍ତେ ୧୫୦୫ ବର୍ଷକାର
 ମୂଲ୍ୟ ୪ ୧୧ ମାତ୍ର । ମଫସଲର ଗୋପା-
 ମାନଙ୍କ ପାଇଁ ଔଷଧ ସହିତ ବ୍ୟବସ୍ଥା
 ପଦ ଦିଆଯାଏ,
 ଏକେଣ୍ଡ—

ମେସର୍ସ— ବି, କେ, ପାଲ ଏଣ୍ଡ କୋ.
 ପୋଲ ଏକେଣ୍ଡ— ଫ୍ରେଣ୍ଡ୍‌ସ୍ ହୋମିଓ ହୋମ
 ୫୫-୧ ମାଣିକାଲ ଷ୍ଟ୍ରିଟ୍
 (ହେଡୁଆ ବ୍ୟାଙ୍କ)
 କଲକତା
 Friends Homeo Home
 65-L. Manikta Street
 (Hadua Bank)
 Calcutta

I. P. S.

ତୁମ୍ଭର ଆସି କାଣ

ତୁମ୍ଭକୁ କଷ୍ଟ ଦେଉଛି ?

ଭାଙ୍ଗାହେଲେ ଅନୁମାନକର ରୋଗକୁ
 ପଦ୍ମମାର୍ଜା ପଦ୍ମମ୍ଭ ନେଇ ଚୋଷାକର ବେଶୁ,
 କଷ୍ଟରୋଗ ପାଇଁ ଏହା ପ୍ରକାଶ ଫଳପ୍ରଦ ଔଷଧ
 କାଟାକେ ଇତ୍ୟାଦି ରୋଗ ମଧ୍ୟ ବଳ କରଣ,
 ସମସ୍ତ କରଣ ପାଇଁ ପଦ୍ମ ଲେଖନ୍ତୁ ।

L. H. Saller (D 178)
 Samta
 Bengla

I. P. S.

କି କଲିକତା କଲେ ଅର୍ଥସ୍ଵ ଲିମିଟେଡ୍

୨୪ ବ. ବସାବେଳ, କଲକତା
 ସମସ୍ତପ୍ରକାର ବ୍ୟାଙ୍କ କାର୍ଯ୍ୟ ଏଠାରେ
 ହୁଏ । ଅଂଶ ଚିକିତ୍ସା କରାଯାଇ ଓ ଉପାକର୍ଷ
 ସମ୍ପୂର୍ଣ୍ଣ କରାଯାଇ କମିଶନ ଓ ବରମରେ
 ଏକେଣ୍ଡ ଅବଶ୍ୟକ ।

Apply to— Managing Agents

I. P. S.

ଅଂଶ ଚିକିତ୍ସା

ହୋଲିହୋଲ ଓ ରିଟେଲ—ପରିଶୋଧ
 ସରଳ ଉପାୟ
 କମ୍ପ୍ୟୁଟିଂରେ ଲେଖନ୍ତୁ

A. C. Samador and Co.
 P. O. Box No. 10405, Calcutta
 Phone— 1039, South

I. P. S.

ସମ୍ପୂର୍ଣ୍ଣ ପଞ୍ଚମଜାତୀକ କୋଷ୍ଠ ନିର୍ମାତ

ପଣ୍ଡିତ କେ. ସି. କୋଷ୍ଠପାଣିକର—

କର୍ଣ୍ଣାକରଣ କରନ୍ତ
 ଉପକାର ନ ହେଲେ ଟଙ୍କା ଫେରସ୍ତ ।
 ଏଥି ସହିତ ବ୍ୟାଜେଟ୍ ଦିଆଯାଏ । ଏହି
 କରଣ ଧାରଣ କଲେ ସେ କୌଣସି
 ପୁରୁଷ କମ୍ପା ସ୍ଵୀକୃତ କରାଯାଇ ନକରି
 ଅଭିଷ୍ଟ ଅନୁସାରେ କାର୍ଯ୍ୟ କରାଇ ନିଅନ୍ତା—
 ପାରେ ।

ଧନକ କରଣ ୪୮୨
 ସଂଗ୍ରହ କରଣ ୪୯୯
 The Calcutta Astrological
 Syndicate
 19, Grey Street
 Calcutta

I. P. S.

ଉପଦେଶ ଅବ୍ୟର୍ଥ ମହୋଷଧି

ଏହା ବ୍ୟବହାର କଲେ ଚିରକଳ ପାଇଁ
 ଅଭୋଗ ହୁଏ । ଏହାପ୍ରକାର ବ୍ୟବହାର
 ଉପକାର ମୂଲ୍ୟ ଜାଣି ମାଗୁଥିଲେ ୪ ୨ ୯
 Dr. S. C. Upadhaya
 27, Harrison Road
 Calcutta

I. P. S.

ଓପେଲିନ

ମ୍ୟାଲେରିଆ, କଲକର, ପ୍ଳାନ୍ଡା, ଉନ୍ମତ୍ତ,
 ଅବ୍ୟର୍ଥ ଓ ଉଚ୍ଚମ୍ଭ ମହୋଷଧି । ଏକମାତ୍ର
 ସେବକ କଲେ ଉପକାର ଅନୁଭବ ହୁଏ ।
 ଏଥିରେ କୌଣସି ପ୍ରକାର ସକ୍ତ ହୁଏନାହିଁ
 ଏଣୁ ଏହା ବ୍ୟବହାର କରାଯାଇ ନପାରିବ ।
 କଲକତା ମୂଲ୍ୟ ୪ ୧ ୯
 ଶାଳ " " ୪ ୦ ୯

ଏକକେ ବୋଧି ନେଲେ ସ୍ଵଚ୍ଛ ହେବ ।

ଗଣୋଥାପି

କଲେରିଆ, ଶୁକ୍ଳ ଓ ଏହି କାଳସ୍ଵ ଅନ୍ୟାନ୍ୟ
 ରୋଗ ହେଉ ଅମେଦ ଔଷଧ । ଏକମାତ୍ର
 ସେବନରେ ଉପକାର ଉପଲବ୍ଧ ହୁଏ । କରଣ
 କଣ୍ଠରେ ରୋଗ ଅଭୋଗ ହୁଏ । ଏକ ସମ୍ପା-
 ଦରେ ସମ୍ପୂର୍ଣ୍ଣ ଅଭୋଗ ହୁଏ । ଅନେକ କର୍ମ
 ହାତୁର ଏହାର ବୃତ୍ତୀ ପ୍ରଶଂସା କରନ୍ତୁ ।
 ପ୍ରଶଂସା ପ୍ରଥମମ୍ଭ ।

୧ ଶିଶୁର ମୂଲ୍ୟ ୪ ୨ ୨
 " " " ୪ ୨ ୯

ଡା: ମା: ସକେ ନାହିଁ ।

କରଣୋନା

କାହ୍ନୁ, ପାଦୁ ଇତ୍ୟାଦି ଓ ଅନ୍ୟାନ୍ୟ କର୍ମ
 ରୋଗମାନଙ୍କ ପାଇଁ ଅତ୍ୟନ୍ତ ଫଳପ୍ରଦ ମଲମ,
 କ୍ଵାଳା ସରଣ ହୁଏନାହିଁ କମ୍ପା ବେ. ରୁହେ
 ନାହିଁ ।

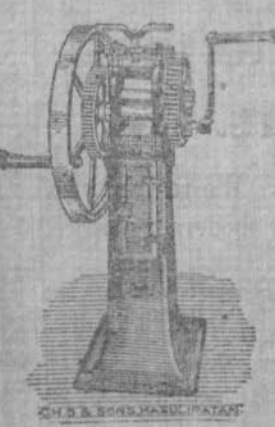
୧ ଚିକିତ୍ସା ମୂଲ୍ୟ ୪ ୦ ୯
 " " " ୪ ୧ ୯

Head Office—Ophele Laboratory 6, Kalakar Street Calcutta

Local Agent—Dr. J. Mahapatra Edward Medical Hall Cuttack

I. P. S.

265. Goldsmiths' Sheet Rolling Mills.



ଭାରତରେ ଏହିମିଲ୍ ଅନେକ କର୍ମିଆଳୁ ଗୋପାଳ ଅଞ୍ଚଳ
 ଏହି ଅନୁମୋଦିତ ଭାବରେ ଏକେଣ୍ଡ ଅଛି । ଏହି ରୋଲିଂ
 "ଟେମ୍ପର" ମଲ୍‌ରୁ ଏକ ଏହାର ପାଇଁ ଗାଁଗାଁ । ଏହି
 ଉତ୍ପାଦ ପାଇଁ ବାଣ୍ଟି ପକାଇ ଏହା ଅତ୍ୟନ୍ତ ମଜାଦୁ । ବ୍ୟାଟ
 ରୁ ପାଇଁ ପଦ୍ମ ଇଂଲଣ୍ଡରେ ଲେଖନ୍ତୁ ।

CH. SOBHANA CHALAM AND SONS
 Chilakalapudi.
 Masulipamta

ନିଜାମ

ଏକକାର ସଂଗ୍ରହକାରଙ୍କୁ ଜଣାଇ ଦିଆଯାଉଅଛି ଯେ ଏହି ରେକର୍ଡରେ ସେଟର ପେଟେଲ-
 ଫୋର୍ଡ କାର୍ଯ୍ୟ ଆଗାମୀ ଅକ୍ଟୋବର ମାସର ୧୫ ତାରିଖରୁ (୧୯୨୮ ମସିହା) ପର୍ଯ୍ୟନ୍ତ ହେବ
 ଏହାପାଇଁ ନିମ୍ନଲିଖିତ କାର୍ଯ୍ୟକୁ ଗୋଲନ । ଅନେକନିଜାମାନେ ପ୍ରଶଂସାପଦ ସହ ତା'ରାମା
 ଡେ ପୁରୁଷ ନିମ୍ନଲିଖିତ କାର୍ଯ୍ୟ ନିକଟକୁ ଅନେକ ପଦ୍ମପୁ ପଠାଇଲେ । ଅନେକନିଜାମ
 ମାନଙ୍କ ନିକଟ ଧରଣର ବକୋଦସ୍ତ ଶ୍ରୀମତୀରା ଚିତାନ୍ତ ଆବଶ୍ୟକ । ଇଡି । ତା'ରାମାମ୍ଭ
 ଡେସିଲ

୧— ଉତ୍କଳ ରେଭେନ୍ସା ଇନ୍‌ସ୍ଟିଚ୍ୟୁଟର ମାସିକ ଚେକ ୪ ୩୦ ୯ ୪ ୩୨ ୯	
୨— ଉତ୍କଳ ଅମୀନ ମାସିକ ଚେକ ୪ ୨ ୯ ୪ ୨ ୯	
୩— ଉତ୍କଳ ଚିକିତ୍ସା ଚେକ ୪ ୨ ୯	
୪— ଜଣେ ହେଡ୍‌କ୍ଲର୍କ ଓ ଏକାଉଣ୍ଟାଣ୍ଟ ୪ ୩ ୯	
୫— ଜଣେ ପେସ୍‌କାର ୪ ୨ ୯	
୬— ଜଣେ ରେକର୍ଡ କିପର ଓ ନାସିର ୪ ୨ ୯	
୭— ଦୁଇଜଣ କ୍ଲର୍କ ୪ ୧ ୯	
ପୋଷ୍ଟ ଅଫିସ୍ ଡେପ୍ୟୁଟି ସି. ସମ୍ଭାଳପୁର ବି, ଏନ୍, ଅର	Sd/ N. B. Gartia Dewan Rairakhol State

ନୋଟିସ

ଉତ୍କଳ ଏକ ବ୍ୟାଙ୍କ ଅଫ ଇଣ୍ଡିଆ ସେଣ୍ଟ୍ରାଲ ବ୍ୟାଙ୍କରେ ଟଙ୍କା ଅମାଜତ ରଖିବାର

ନିୟମାବଳୀ

ଅମାଜତ ରଖିବା:—
 ତା ୧ ରଖିବା ଗାନ୍ଧୀ ଠାକୁର ତା ୩୧ ରଖିବା ଉପକାରପର୍ଯ୍ୟନ୍ତ ଏକକର ମଧ୍ୟରେ ଉକ୍ତ
 ସେଣ୍ଟ୍ରାଲ ବ୍ୟାଙ୍କରେ ମୋଟ ପାଞ୍ଚକାର ଟଙ୍କା ଜମା କରାଯାଇପାରେ । ଦୁଇ ଟଙ୍କା ଉପକାର
 ୦-୬ ମାତ୍ରକ କାରରେ ଉପକାର ରଖାଯାଇ ପାରେ । ଉକ୍ତରୁ ବା ଉପକାର ବ୍ୟକ୍ତି
 ଏମାନଙ୍କ ମଧ୍ୟରୁ କାବିର ହୁଏ । ବ୍ୟକ୍ତି ବା ବ୍ୟକ୍ତି ମାନେ ବାବ ଟଙ୍କା ଉଠାଇ ନେଇପାରନ୍ତି ।

ଉଠାଇ ନେବା:—

କେ କୌଣସି ସମୟରେ ୪୯ ଉଠାଇ ଉପକାରପାରେ କେ ହେଉ ମଧ୍ୟରେ ଏକକର
 ବାର ଉଠାଇ ଉପକାର ନ ପାରେ ।

କେଉଁ ଅମାଜତକାରମାନେ ହୁଅନ୍ତୁ ଗୋଲ କୋଲପୁରା ସହରରେ ନାସ ନ କରନ୍ତୁ
 ଡେମାନେ ଉପକାର ଟଙ୍କା ଅମାଜତ କର ଓ ଉଠାଇ ନେଇପାରନ୍ତି ।

କିମ୍ବା ଗତାରେ ବ୍ୟାଙ୍କର ଏକ ଅଫିସରେ ଥିବା ହୁଅନ୍ତୁ ଉଠାଇ ନେଇ ଅନ୍ୟପଦ୍ମ
 ହୁଅନ୍ତୁ କରାଯାଇପାରେ

ବିଶେଷ ଅମାଜତ ସମ୍ପର୍କୀୟ କାର:—

କୌଣସି ବ୍ୟକ୍ତିଙ୍କ ହୁଅନ୍ତୁରେ ବସନ୍ତକାର ପର୍ଯ୍ୟନ୍ତ ଟଙ୍କା ଜମା ହୋଇଗଲେ ସେହି
 ବ୍ୟକ୍ତି ଉକ୍ତ ସମସ୍ତ ଟଙ୍କା ବା ଚର୍ଚ୍ଚି ମଧ୍ୟରୁ ୪ ୨୦୦୯ ବା କମ୍ପା ତାହାର କୌଣସି ଗୁଣିତକ
 ସର୍ତ୍ତା [୪ ୨୦୦୯; ୨୦୦୦—ଏହି ସର୍ତ୍ତାରେ] ସେହି ହୁଅନ୍ତୁ ଉଠାଇ ନେଇ ଏକକର
 ବିଶେଷ ସେଣ୍ଟ୍ରାଲ ବ୍ୟାଙ୍କ ହୁଅନ୍ତୁ ଗୋଲପାରେ ଏକ ଏକକର ହୁଅନ୍ତୁରେ ଟଙ୍କା ଅମାଜତ
 ନେବାକୁ ଉପକାରରେ ଅନ୍ୟାନ୍ୟ ଗାନ୍ଧୀର ମା ୩୧ ପୂର୍ବରୁ ନୋଟିସ ଦେବାକୁ ହେବ ।

ପୁଅ

କୌଣସି ପାଞ୍ଚାଶର ହୁଅନ୍ତୁରେ ବସନ୍ତକାର ଟଙ୍କାରୁ ଅନୁଧର ମାସିକ ବ୍ୟକ୍ତିମାନଙ୍କ
 ଉପରେ ବାର୍ଷିକ ଶତକର ୪ ୩୯ ହୁଅନ୍ତୁରେ ସ୍ଵା ବ୍ୟବସାୟ ଏକ ବିଶେଷ ସେଣ୍ଟ୍ରାଲ ବ୍ୟାଙ୍କ
 ହୁଅନ୍ତୁରେ ଥିବା ବ୍ୟକ୍ତିଙ୍କ ବାକି ଟଙ୍କା ଉପରେ ଶତକର ବାର୍ଷିକ ୪ ୩୩ ବାକିରେ ସ୍ଵ
 ଦିଆଯିବ ।

ବ୍ୟାଙ୍କ ଅଫିସରେ ବସନ୍ତକାର କଲେ ବ୍ୟକ୍ତିମାନଙ୍କ ମିଳନ

ଏକେଣ୍ଡ ଉତ୍କଳ ଏକ ବ୍ୟାଙ୍କ ଅଫ ଇଣ୍ଡିଆ

ପୂଜାର ବିରାଟ ଆୟୋଜନ

ନାମମାତ୍ର ମୂଲ୍ୟଦେଇ ବହୁମୂଲ୍ୟ ସମ୍ବ୍ରହଣରାଜୀ ସଂଗ୍ରହ

ଅଭିଭାବନା ପ୍ରସାଦ

ପଞ୍ଚମୀ ବନ୍ଦନେଶୁ - ଜାଣିପାରିବେ ଅସମ୍ଭବ କର ସମ୍ପୂର୍ଣ୍ଣ ହୋଇପାରେ ।

ଓଡ଼ିଶାର ଅନ୍ୟତମ ଶ୍ରୀ ପୁସ୍ତକାଳୟ ଏପରିକି ଏହା

କେବଳ ସାଧାରଣ ଶ୍ରୀ ପୁସ୍ତକାଳୟ ନୁହେଁ ।

କେବଳ ଅସମ୍ଭବ ଦୁର୍ଲଭ ପୁସ୍ତକାଳୟ ନୁହେଁ । ନାମମାତ୍ର ମୂଲ୍ୟରେ ବହୁମୂଲ୍ୟ ସମ୍ବ୍ରହଣରାଜୀ ସଂଗ୍ରହ କରାଯାଏ । ପୁଣି ସେ ଏକତ୍ର ଏହିକ୍ରମାଳୟରୁ ଏକସେଟ୍ରେଲରେ ତାଙ୍କ ଖଣ୍ଡେ ରହାବର ଚକ୍ର ଉପହାର କରାଯାଏ ।

୧। ନିର୍ଦ୍ଦେଶପତ୍ର ୨ ଖଣ୍ଡ	୧୭୫	ପ୍ରତି ୫୨୫
୨। ଶ୍ରୀମଦ୍ ଭଗବତ ୧୩ ଖଣ୍ଡ	୫୫୫	ପ୍ରତି ୫୨୫
୩। ନାମମାତ୍ର ମୂଲ୍ୟ	୫୨୫	ପ୍ରତି ୫୨୫
୪। ଅଭାଗ ମାହାତ୍ମ୍ୟ	୫୫୫	ପ୍ରତି ୫୨୫
୫। ଭାରତ ପୁସ୍ତକ	୫୫୫	ପ୍ରତି ୫୨୫

ଏ ସମସ୍ତ ଏକତ୍ର ନେଲେ କେବଳ ଚନ୍ଦ୍ର ମୂଲ୍ୟରେ ପାଇପାରିବେ ଶ୍ରୀ ପୁସ୍ତକାଳୟ, ଏହି ସମ୍ବ୍ରହଣରାଜୀ କେବଳ କେତେକ ଖଣ୍ଡ ମାତ୍ର ହୁଏ । ଉପରେ ଦର୍ଶାଯାଇଛି ।

ଠିକଣା—

ମେନେଜର

କଟକ ପ୍ରିଣ୍ଟିଂ କମ୍ପାନୀ ଲିମିଟେଡ୍, କଟକ

NOTICE 22.9.28

Wanted an I. A. or I. Sc. and a Vernacular teachership passed candidate for the posts of Headmaster & Second Pandit of the Panchapalli M. E. School in the district of Cuttack with monthly salaries of Rs. 40 & Rs. 25/- respectively. The Candidate should apply to the under mentioned with full particulars on or before the 25th September 1928.

3.9.28 P. Missra
Cuttack Asst. Master
Practising M. E. School
Cuttack
For Secretary

414 15-9-28

Wanted a competent English knowing Uriya V. M. passed teacher for the Belda Gangadhar Academy, Belda, District Midnapore. Salary according to qualifications with benefit of provident fund. Apply with copies of testimonials, stating age, caste and residence.

5 29-9-28

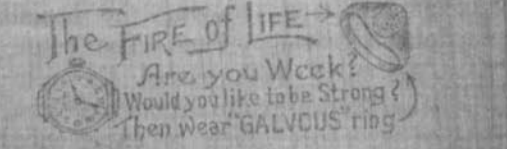
Wanted—Candidates for Telegraph and Station Master's Classes. Full particulars and Railway Fare Certificate on 2 annas stamp. Apply to:—Central, Telegraph College, Nai Sarak, Delhi.

ବିଭାଗୀୟ

ନୂତନ ଆବିଷ୍କାର

ବୈଦ୍ୟାଳୟ ଉପାୟରେ ଉପଯୋଗୀ
ବୈଦ୍ୟାଳୟ ଉପାୟରେ ବାଣ ହୋଇ ନ
ପାରେ ? ଏହା ଗୋଟିଏ କଳାକାର
କାଳକୁ ଶୁଣାଇପାରେ, ଅଳ୍ପ କେତେକ
ଶୁଣାଇବାକୁ ଯାହା ଅଳ୍ପ କେତେକ ମନେ
କରୁଛି ଏହା ତାହା ପାଠକରେ ସଂପଦ
ହୋଇପାରେ ।

ଅପଣ ଯେତେ ଭାବୁଛନ୍ତି ତାହା
ଲୋକ ଶୁଣିବେ ହୋଇ ଏହିଭଳି
"ଗାଲଭସ" ମୁଖ ପିନ୍ଧନ୍ତୁ, ତାହା ହେଲେ
ସୁଖ ଶକ୍ତିରେ ଜୀବନ ଯାପନ କରିପାରିବେ ।



ଏହା ହେଉ ଓ ତହା ଉପାୟ ଯାହା
ପିନ୍ଧିବେ ଗୋଟିଏ ବୈଦ୍ୟାଳୟ ଆତ୍ମରେ ଉପାୟ
ଏହା ଏଥିରେ ଅଳ୍ପ କେତେକ ମନେ କରୁଛି
କିନ୍ତୁ କିନ୍ତୁ କାଳକୁ ।

ଗାଲଭସ୍ ମୁଖ କିପରି କାଟି କରେ—
ଏହି ମୁଖ ଯାହା କଳାକାର ଏଥିରୁ କାଳ
କେତେକ ବୈଦ୍ୟାଳୟ ଉପାୟରେ ଉପାୟ
ପ୍ରତିକ ମୁଖ ଉପାୟରେ ଉପାୟ ଅଂଶରୁ ଉପାୟ
ହୋଇ ଗୋଟିଏ କାଳକୁ ଉପାୟରେ ଉପାୟ
ସବୁ ମାଧ୍ୟମ ଏ ଏକ ଦୁର୍ଲଭତାରେ ନିର୍ଦ୍ଦେଶ
କଳ କାଳ କରାଏ ।

ଏହା ଗୋଟିଏ ସୁନ୍ଦର ଗୋଟିଏ ପ୍ରତି-
ରୋଧ ଏକ ଆକାଶ ବୁଦ୍ଧି ବଳିତା ହେ
କେତୁ ପିନ୍ଧନ୍ତୁ କାଳ ମଧ୍ୟରେ, କମଳ,
ଉତ୍କଳ ଏଣା, କଲେର, ପୋଡ଼ା, ବହୁଆମାତ୍ର
ଅର୍ଥ, ଅମରାତ ପ୍ରତିକ ଗୋଟିଏ ରୋଗ ଆତ୍ମରେ
କରାଯାଇପାରେ, ଏପରି କାଳକୁ ଓ ଉପାୟ
ପ୍ରତିକ ରୋଗ ମଧ୍ୟ ଆତ୍ମରେ କରାଯାଇପାରେ ।

ଏକ ଉତ୍କଳ ମୂଲ୍ୟ ୫୨୫, ପ୍ରତି-
କଳ ୫୫୫, ଯେ ଏକତ୍ର ୧୨ ଗୋଟି ମୁଖ
କିନ୍ତୁ ସେ ଗୋଟିଏ ୮୮ ଡାକରେ ସୁଖ
ହାଲକା ଏକ କାଳକୁ ଓ ବାହୁ ପ୍ରତିକ
ଉପାୟରେ ପାଇବେ । ଯେ ୨ ଗୋଟି ଏକତ୍ର
କିନ୍ତୁ ସେ ଗୋଟିଏ କିନ୍ତୁ ସୁଖେ
ପ୍ରତିକ କିନ୍ତୁ ଉପାୟରେ କାଳକୁ ସମେତ ଉପାୟ
ପାଇବେ । ଅଧିକ ପ୍ରତିକ ପ୍ରତିକ ।

The Galvocus Ring Manufg. Co
9 (U. D.) Baghunath Chatterjee
Street
P. O. Beadon Street,
Calcutta.

ଏକତ୍ରକାଳରେ ଉପାୟରେ କିନ୍ତୁ ।
ଉତ୍କଳ ଗୋଟିଏ କାଳ ୧୨୫ ବଳ
କାଳକୁ କାଳ କାଳ ୧୨୫ ବଳ, ଗୋଟିଏ
କିନ୍ତୁ, ଗୋଟିଏ କିନ୍ତୁ ବଳ କାଳକୁ
ଗୋଟିଏ କିନ୍ତୁ ଓ ମନକୁ ଉପାୟରେ
୨ ଗୋଟି କିନ୍ତୁ, କିନ୍ତୁ ୧ ଗୋଟି, କିନ୍ତୁ
୧୨, ପ୍ରତିକ କାଳ ୧ ଗୋଟି, ସୁନ୍ଦର
କେତୁରେ ୨୦୦ ୧୨ ଗୋଟି କୋକାଳ
୧୨ ୫୦, ପ୍ରତି ୨୦ ଗୋଟି, ଗୋଟିଏ
୧ ଗୋଟି, କେତୁ ୧ ଗୋଟି, ୧୨ ୧ ଗୋ
ଏହି ସମସ୍ତ ଅତ୍ୟନ୍ତ ମୂଲ୍ୟରେ କିନ୍ତୁ
ଏକତ୍ରକାଳ ନାମମାତ୍ର ମୂଲ୍ୟରେ କିନ୍ତୁ,
କାଳକୁ ୫୨୫

କିନ୍ତୁ ଏହି ଗୋଟିଏ
ଗୋଟିଏ କାଳ ୫୨୫,
କିନ୍ତୁକାଳ—କିନ୍ତୁକାଳ

Imperial Bank of India 31-12-28

Authorized Capital --- Rs. 11,25,00,000
Paid up Capital --- Rs. 5,62,50,000
Reserve Fund --- Rs. 5,07,50,000
Reserve Liability of Shareholders Rs. 5,62,50,000
Branches in all principal Towns of India, Burma and Ceylon.
Current Accounts opened free of charge. Fixed Deposits received at interest. Savings Bank. Deposits received and interest allowed;—
GOVERNMENT AND OTHER SECURITIES received for safe custody.
Purchases and sales effected. Interest and dividends collected and credited to account or remitted in accordance with instructions.
DRAFTS AND TELEGRAPHIC TRANSFERS issued.
LOANS AND CASH CREDITS. Granted on approved security and all general banking business transacted.
Rates and rules on application to the Agent,
CUTTACK BRANCH,
Situating Collectorate Buildings'

ଲିକଡାର ପ୍ରସନ୍ନ ରାଜାଦୋକାନ

ଅନୁମୋଦିତ ସର ସରକାର ଉପାୟ
ନି ନାମାପ୍ରକାର ସରକାର ଉପାୟ
କିନ୍ତୁ କିନ୍ତୁ ଉପାୟରେ ମିଳେ
କିନ୍ତୁ କିନ୍ତୁ ଉପାୟରେ ମିଳେ
କିନ୍ତୁ କିନ୍ତୁ ଉପାୟରେ ମିଳେ
କିନ୍ତୁ କିନ୍ତୁ ଉପାୟରେ ମିଳେ

Manicklal Pai & Co
173/1, Dharmatala Street
94, Harrison Road
Calcutta.
ମାଣିକଲଲ ପାଇ ଏଣ୍ଡ କୋ
୧୭୩/୧ ଧର୍ମତାଳା ଷ୍ଟ୍ରିଟ
୯୪ ହାରିସନ ରୋଡ
କଲକତା

ବିଜ୍ଞାପନ ୧୨/୨/୨୮

ଆରତସହାୟ ଉପାୟ

କିନ୍ତୁ କିନ୍ତୁ
କିନ୍ତୁ କିନ୍ତୁ
କିନ୍ତୁ କିନ୍ତୁ
କିନ୍ତୁ କିନ୍ତୁ
କିନ୍ତୁ କିନ୍ତୁ
କିନ୍ତୁ କିନ୍ତୁ

ଅନୁମୋଦିତ

କିନ୍ତୁ କିନ୍ତୁ
କିନ୍ତୁ କିନ୍ତୁ
କିନ୍ତୁ କିନ୍ତୁ
କିନ୍ତୁ କିନ୍ତୁ
କିନ୍ତୁ କିନ୍ତୁ
କିନ୍ତୁ କିନ୍ତୁ

କିନ୍ତୁ କିନ୍ତୁ
କିନ୍ତୁ କିନ୍ତୁ
କିନ୍ତୁ କିନ୍ତୁ
କିନ୍ତୁ କିନ୍ତୁ
କିନ୍ତୁ କିନ୍ତୁ
କିନ୍ତୁ କିନ୍ତୁ

ଦେବୀଙ୍କ ସମାଜର ଉତ୍କଳ ଚଳଣି ଯେ
ଦୌର୍ଗନ୍ଧ୍ୟର ସମ୍ମୁଖୀନ ହୋଇ
ଏ ସମାଜର ସାଧାରଣ ସମ୍ପଦ ହୋଇ-
ପାରିବ ।

ଦେବୀଙ୍କ ସମାଜର ସମ୍ପଦ ହୋଇ-
ପାରିବ ।

ଉତ୍କଳ ସମାଜ

ଉତ୍କଳ ସମାଜର ସମ୍ପଦ ହୋଇ-
ପାରିବ ।

ଉତ୍କଳ ସମାଜର ସମ୍ପଦ ହୋଇ-
ପାରିବ ।

ଉତ୍କଳ ସମାଜର ସମ୍ପଦ ହୋଇ-
ପାରିବ ।

ଉତ୍କଳ ସମାଜ

ଉତ୍କଳ ସମାଜର ସମ୍ପଦ ହୋଇ-
ପାରିବ ।

ଉତ୍କଳ ସମାଜର ସମ୍ପଦ ହୋଇ-
ପାରିବ ।

ଉତ୍କଳ ସମାଜର ସମ୍ପଦ ହୋଇ-
ପାରିବ ।

ଉତ୍କଳ ସମାଜର ସମ୍ପଦ ହୋଇ-
ପାରିବ ।

ଉତ୍କଳ ସମାଜର ସମ୍ପଦ ହୋଇ-
ପାରିବ ।

ଉତ୍କଳ ସମାଜ

ଉତ୍କଳ ସମାଜର ସମ୍ପଦ ହୋଇ-
ପାରିବ ।

ଉତ୍କଳ ସମାଜର ସମ୍ପଦ ହୋଇ-
ପାରିବ ।

ଉତ୍କଳ ସମାଜ

ଉତ୍କଳ ସମାଜର ସମ୍ପଦ ହୋଇ-
ପାରିବ ।

ଉତ୍କଳ ସମାଜର ସମ୍ପଦ ହୋଇ-
ପାରିବ ।

ଉତ୍କଳ ସମାଜ

ଉତ୍କଳ ସମାଜର ସମ୍ପଦ ହୋଇ-
ପାରିବ ।

ଉତ୍କଳ ସମାଜର ସମ୍ପଦ ହୋଇ-
ପାରିବ ।

ଉତ୍କଳ ସମାଜର ସମ୍ପଦ ହୋଇ-
ପାରିବ ।

ଉତ୍କଳ ସମାଜ

ଉତ୍କଳ ସମାଜର ସମ୍ପଦ ହୋଇ-
ପାରିବ ।

ଉତ୍କଳ ସମାଜର ସମ୍ପଦ ହୋଇ-
ପାରିବ ।

ଉତ୍କଳ ସମାଜର ସମ୍ପଦ ହୋଇ-
ପାରିବ ।

ଉତ୍କଳ ସମାଜର ସମ୍ପଦ ହୋଇ-
ପାରିବ ।

ଉତ୍କଳ ସମାଜର ସମ୍ପଦ ହୋଇ-
ପାରିବ ।

ଉତ୍କଳ ସମାଜର ସମ୍ପଦ ହୋଇ-
ପାରିବ ।

ଉତ୍କଳ ସମାଜର ସମ୍ପଦ ହୋଇ-
ପାରିବ ।

ଉତ୍କଳ ସମାଜର ସମ୍ପଦ ହୋଇ-
ପାରିବ ।

ଉତ୍କଳ ସମାଜର ସମ୍ପଦ ହୋଇ-
ପାରିବ ।

ନିଶ୍ଚୟ ଫଳପ୍ରଦ ଔଷଧ

(ସରକାରଙ୍କ ଦ୍ଵାରା ରେଜିଷ୍ଟ୍ରିଡ଼)

କର୍ତ୍ତୃକ୍ଷେତ୍ରରେ କଲେଜ ଦୋମି-

ଓଷଧୀର ପ୍ରତିଫଳ ଉପରେ ସେନ-
 ଗୁପ୍ତ ଏମ୍.ଡି. (ଆମେରିକା)ଙ୍କ ଅଧ୍ୟାପକ
 ଶ୍ରୀମତୀ ସାମ (୧) ବର୍ତ୍ତମାନରେ - ସମ୍ପାଦକ
 ପ୍ରବନ୍ଧକୁ ଅଧ୍ୟାୟୀକ କରନ୍ତା ଯାଏ
 (୨) କଲେଜର କର୍ମି- କଲେଜର ଔଷଧ
 (୩) କଲେଜର ଉପାଧ୍ୟକ୍ଷ- ସ୍ଵାସ୍ଥ୍ୟକ ଦୁର୍ବଳତା
 ଓ କେଶର ରୋଗ ଯାଏ (୪) କୁଡ଼ିଫିର-
 ଯାଉଅଛ- ଗଲେଜ ଓ ପିଠିଭି
 ଯାଏ (୫) ହାଲଡୋସିଲ ଦାମର- କୋଷ
 ବୁକ୍ ଯାଏ (୬) ପିମେଲ ପ୍ରେକ୍- ପିମେଲ
 ଯାଏ (୭) ଆଇମାଲକମି- ଶ୍ଵାସ ରୋଗ
 ଯାଏ (୮) ପାଇଲସ୍ କିଅର- ଅର୍ଶ ଯାଏ
 (୯) ସେପ୍ ଡେଇର- ସ୍ଵପ୍ନହୀନ କମନ୍ସ
 (୧୦) ଡାଇବେଟିସର- ବହୁମୁଖ ଯାଏ
 (୧୧) ହାଲ୍ ଅପ୍ରେକେଟର- ହାଣ୍ଡିଆପାଉ
 (୧୨) ଚିଲିକେ ପ୍ରେକ୍- ସମ୍ପାଦନାକ
 ଯାଏ (୧୩) ହୁପ୍ରେକ୍ସିଆର- ରକ୍ତା-
 ପାତ ଯାଏ (୧୪) ଇନ୍ଦ୍ରାଣି କିଅର-
 ଇନ୍ଦ୍ରାଣି ଯାଏ (୧୫) ଇନ୍ଦ୍ରାଣି କିଅର-
 କୁସୁଭେନ କମନ୍ସ ୧୫୫୫ ବର୍ଷିକାର
 ମୂଲ୍ୟ ୫ ୧୧ ମାତ୍ର । ମଞ୍ଜୁରୀର ଗୋଟି-
 ଯାକ ଯାଏ ଔଷଧ ସମ୍ପର୍କ ବ୍ୟବସ୍ଥା
 ପ୍ରକାଶକର,

ଏକେଣ୍ଡ-
 ସେପର୍- ବି, କେ, ପାଇ ଏଣ୍ଡ-ବୋ
 ଯୋକ ଏକେଣ୍ଡ- ପ୍ରେକ୍ସି ହୋର୍ଡ଼ କୋମ
 ୫୫-୧-ମଣିକାଳ ଟ୍ରି
 (ହେରୁଆ ବ୍ୟାଙ୍କ)
 କଲକତ୍ତା
 Friends Homeo Home
 65-1, Maniktala Street
 (Hadna Bank)
 Calcutta

I. P. S.

ତୁମ୍ଭର ଆସି କାଣ

ତୁମ୍ଭକୁ କଷ୍ଟ ଦେଉଛି ?
 ତାହାହେଲେ ଅମ୍ଭମାନଙ୍କର ରୋଗପ୍ରାପ୍ତ
 ଉପଚାରୀ ତୁମ୍ଭମାନଙ୍କୁ ନେଇ ରୋଗୀଙ୍କର ଦେହକୁ,
 ଲାଞ୍ଜିନେ ଯାଇ ଏହା ପ୍ରକାଶ ଫଳପ୍ରଦ ଔଷଧ
 ଦେଖାଇ ଦେଖାଇ ଦେଖାଅ ଯା ବିକ କରବଦ,
 ସମସ୍ତ ହରଣ ଯାଏ ପକ୍ଷ ଲେଖନ୍ତୁ ।
 L. H. Saller (D 178)
 Samta
 Bengla

I. P. S.

ନିରାକରା ଲୋକ ଅର୍ଥକୁ ଲାଭିବେ

୨୪ ଇ. ରାମଚନ୍ଦ୍ର, କଲକତ୍ତା
 ସେପ୍ଟେମ୍ବର ୧୯୨୮ କାରକର ଏଠାରେ
 କୁଞ୍ଚିତ ଅଂଶ ଶିକ୍ଷା କରାଯାଉ ଓ ଉପେକ୍ଷ
 କୁଞ୍ଚିତ କରାଯାଉ କଲେଜ ଓ କଲକତ୍ତା
 ଏଠାରେ ଅଂଶକ ।
 Apply to— Managing Agents
 I. P. S.
 ଅଂଶ ଲାଭ
 କେ ଲାଭେଇ ଓ ଲାଭେଇ-ପରିଶୋଧ
 ପରଳ ଉପକ୍ରମ
 କୁଞ୍ଚିତ କରାଯାଉ କଲକତ୍ତା
 A. C. Samador and Co.
 P. O. Box No. 10105, Calcutta
 Phone— 1039, South
 ପ୍ରମୁଖ ଉପକ୍ରମ ଅଂଶକ
 I. P. S.

ସମ୍ପାଦକ ପଞ୍ଚମକଳାଙ୍କ କୋଷ୍ଠ ନିର୍ମାତା

ପଣ୍ଡିତ କେ, ପି କୋଷ୍ଠପାଠକର-
 କର୍ମାକରଣ କରନ୍ତ
 ଉପକାର ନ ହେଲେ ଟଙ୍କା ଦେଉଥୁ ।
 ଏହି ସମ୍ପର୍କ ଗ୍ୟାରେଣ୍ଟି ଦିଆଯାଏ । ଏହି
 କଲେଜ ଯାଉଛି ହେଲେ ସେ କୌଣସି
 ସ୍ଵରୂପ କମ୍ପାଣ୍ଡି କର୍ମାକରଣ କରାଯାଇ ନିଜର
 ଅଧିକାର ଅନୁସାରେ ଦାମୀ କରାଇ ନିଆଯାଇ-
 ଯାଏ ।
 ଧନର ଦାନ ୫ ୮୨
 ସମ୍ପାଦକ କରନ୍ତ ୫ ୧୧
 The Calcutta Astrological
 Syndicate
 19, Grey Street
 Calcutta

I. P. S.

ଉପଦେଶ ଅବ୍ୟର୍ଥ ମହୋଷଧି

ଏହା ବ୍ୟବହାର କଲେ ଚିରକଳ ଯାଇ
 ଅଭାଗ୍ୟ ହୁଏ । ଏକପ୍ରକାର ବ୍ୟବହାର
 ଉପକାର ମୂଲ୍ୟ ଦାମ ମୂଲ୍ୟ ୫ ୨ ୧
 Dr. S. C. Upadhya
 27, Harrison Road
 Calcutta

I. P. S.

ଓପେଲିନ

ମ୍ୟାଲେରିଆ, କୋଲେରା, ପ୍ଲିଫା କୁରୁର,
 ଅବ୍ୟର୍ଥ ଓ ବହୁମୁଖ ସମ୍ପର୍କ । ଏକମାତ୍ର
 ସେକେ କଲେ ଉପକାର ଅନୁଭବ ହୁଏ ।
 ଏହା କୌଣସି ପ୍ରକାର ସମ୍ପର୍କ ହୁଏନାହିଁ
 ଏଣୁ ଏହା ବ୍ୟବହାର କଲେ ନିରାପଦ ।
 କ୍ରମ ୫ ୧୧
 ଗାଳ " " ୫ ୦ ୧/୪

I. P. S.

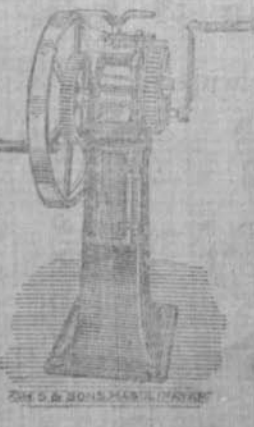
ଗଣୋଥାପି

କଲେକ୍ସି, ଗୁଣ୍ଡ ଓ ଏହି ଚାନ୍ଦିଆ ଅନ୍ୟାନ୍ୟ
 ରୋଗ ଉପରେ ଅମ୍ଭର ଔଷଧ । ଏକମାତ୍ର
 ସେକେ କଲେ ଉପକାର ଅନୁଭବ ହୁଏ । କଲେକ୍ସି
 କେ କଲେ ରୋଗ ଅଭାଗ୍ୟ ହୁଏ । ଏକ ପ୍ରକାର
 ଏହା କୌଣସି ଅଭାଗ୍ୟ ହୁଏ । ଅଲେକ୍ସି କେ
 ଚାନ୍ଦିଆ ଏହାର ଉପକାର ପ୍ରମାଣ କରାଯାଉଛି ।
 ପରମା ପ୍ରତିଫଳ ।
 ୧ ଶିକ୍ଷା ମୂଲ୍ୟ ୫ ୨୨
 " " " ୫ ୨୧
 ଡା. ମ. ପଦ୍ମ ନାହିଁ ।

କରପୋନା

କର, ଚାନ୍ଦିଆ ଓ ଅନ୍ୟାନ୍ୟ ରୋଗ
 ରୋଗୀଙ୍କର ପାଇଁ ଅର୍ଥର୍କ ଫଳପ୍ରଦ ମନମ,
 କାର୍ଯ୍ୟକାରୀ ହୁଏନାହିଁ କେବଳ ଉପକ୍ରମ
 କରନ୍ତ ।
 ୧ ଶିକ୍ଷା ମୂଲ୍ୟ ୫ ୦ ୧/୪
 " " " ୫ ୧୧
 Head Office- Ophe lens Laboratory
 6, Kalakar Street
 Calcutta
 Local Agent-Dr. J. Mahapatra
 Edward Medical Hall
 Cuttaek
 I. P. S.

Goldsmiths' Sheet Rolling Mills.



ଭାରତରେ ଏହିପରି ଅନେକ କର୍ମିଆତୁ ଯୋଗଦାଇ ଅଛନ୍ତି
 ଏ ଅନୁମୋଦନ ଦାବୀର ଏକେଣ୍ଡ ଅଛି । ଏହି ରୋଲିଂ
 "ଟେମ୍ପର" ମଲ୍ଟରୁ ଏହା ଏହାର ପାଇଶୁ ଚାଲିଯାଏ । ଏହା
 ଉନ୍ନତ ପାତ୍ରରେ ଦାଗ୍ଣ ହିତାକୁ ଏହା ଅଧ୍ୟାୟ ମଲ୍ଟରୁ । ବ୍ୟାଟ-
 ର୍ଗ ପାଇ ପକ୍ଷ ଇଂରାଜୀରେ ଲେଖନ୍ତୁ ।

CH. SOBHANA CHALAKM AND SONS,
 Chilakalapudi.
 Masulipamta

Golden Opportunity to those who use Motors.

No more in trouble for tyres & tubes. We repair tyres and tubes by means of vulcanising at a very moderate charge.

ମତ୍ରେ ଗାଡ଼ାର ଓ ଟ୍ୟୁବ୍ ମରାମତି ପାଇଁ
 ଆଜି ଅଧିକାରେ ପଡ଼ିବାକୁ ହେବ ନାହିଁ
 ଅମ୍ଭେ ଉତ୍କଳାକାନ୍ଦେଶ୍ଵର ଦ୍ଵାରା ଏ ସମସ୍ତ ସମ୍ପାଦନାରେ ମରାମତି କରିଥାଉ ।
 ହୁମ୍ଭେ ଚାହୁଁ
 ମରାମତିକାରୀ କରନ୍ତ

କୋଷ୍ଠିପ

ଭାରତୀୟ ବ୍ୟାଙ୍କ ଅଫ ଇଣ୍ଡିଆ ସେଣ୍ଟ୍ରାଲ ବ୍ୟାଙ୍କରେ ଟଙ୍କା ଅମାନତ ରଖିବାର
 ନିୟମାବଳୀ
 ଅମାନତ ରଖିବା:-
 ଡା ୧ ରୁ କାନାସର ଠାରୁ ଡା ୩୧ ଯାଏ ଉପକ୍ରମରୁ ଏକକର ମଧ୍ୟରେ ଉପକ୍ରମ
 ସେଣ୍ଟ୍ରାଲ ବ୍ୟାଙ୍କରେ ମୋଟ ପାଞ୍ଚକ୍ରମର ଟଙ୍କା ଜମା ହୋଇଥାଏ । ତୁମ୍ଭେ ଉପକ୍ରମ
 କୋଷ୍ଠିପ ମାନଙ୍କ ନାମରେ ପ୍ରକାର ରଖାଯାଇ ଯାଏ । ଉପକ୍ରମରୁ ବା ଉପକ୍ରମରୁ ବ୍ୟାଟି ନ
 ଏମାନଙ୍କ ମଧ୍ୟରୁ ଜାଣିବ ପ୍ରକାର ବ୍ୟାଟି ବା ବ୍ୟାଟି ମାନେ ବ୍ୟାଟି ଟଙ୍କା ଉଠାଇ ନିରାପଣ ।
 ଉଠାଇ ନେବା:-
 ସେ କୌଣସି ସମୟରେ ଟଙ୍କା ଉଠାଇ ଉପକ୍ରମରେ କେତେ ସମ୍ପର୍କ ମଧ୍ୟରେ ଏହାକ୍ରମ
 ମର ଉଠାଇ ନିରାପଣ ନ ଯାଏ ।
 ସେହି ଅମାନତକାରମାନେ ହୁଏତ ଶୋଭା ହୋଇଥିବା ସମୟରେ ବ୍ୟାଟି ନ କରନ୍ତ
 ସେମାନେ କାକଦ୍ଵାରା ଟଙ୍କା ଅମାନତ କରି ଓ ଉଠାଇ ନେଇପାରନ୍ତ ।
 ଗଲା ବେଳେ ବ୍ୟାଙ୍କର ଏକ ଅଂଶରେ ପ୍ରକାର ହୁଏତ ଉଠାଇ ନେଇ ଅନ୍ୟାନ୍ୟ ସମ୍ପର୍କ
 ହୁଏତ ଉପକ୍ରମରେ
 କୋଷ୍ଠିପ ଅମାନତ ମେକାସ୍ କରା:-
 କୋଷ୍ଠିପ ବ୍ୟାଟିକ୍ରମ ହୁଏତରେ ଦରହକାର ପାଇଁ ଟଙ୍କା ଜମା ହୋଇଥିଲେ ସେହି
 ବ୍ୟାଟି ଉପକ୍ରମ ଟଙ୍କା ବା ଉପକ୍ରମ ୫ ୨୦୦୦ ବା ତମ୍ଭେ ତାହାର କୌଣସି ଗୁଣ୍ଡିକର
 ପଥା [୫ ୨୦୦୦; ୨୦୦୦—ଏହି ପ୍ରକାରରେ] ସେହି ହୁଏତରୁ ଉଠାଇ ନେଇ ଏକକ୍ରମ
 କୋଷ୍ଠିପ ସେଣ୍ଟ୍ରାଲ ବ୍ୟାଙ୍କ ହୁଏତ ଉପକ୍ରମରେ ଏହାକ୍ରମର ହୁଏତରେ ଟଙ୍କା ଅଧ୍ୟାୟ
 ନେବାକୁ ଲାଭକଲେ ଅନ୍ୟାନ୍ୟ ଗାନ୍ଧୀର ମା ୩ ୧ ପ୍ରକାର ନୋଟିସ ଦେବାକୁ ହେବ ।
 ପ୍ରକାର
 କୋଷ୍ଠିପ ଗାନ୍ଧୀର ହୁଏତରେ ଦରହକାର ଟଙ୍କାରୁ ଅଧ୍ୟାୟ ମାସିକ ଦ୍ୟୁତର ମାନ
 ଉପରେ ବ୍ୟାଟିକ୍ରମ ଟଙ୍କା ୩୧ ଦାମରେ ପ୍ରକାର ହୁଏତ ଏହାକ୍ରମ ସେଣ୍ଟ୍ରାଲ ବ୍ୟାଙ୍କ
 ହୁଏତରେ ପ୍ରକାର ବ୍ୟାଟିକ୍ରମ ବାଟି ଟଙ୍କା ଉପରେ ଉପକ୍ରମ ବ୍ୟାଟିକ୍ରମ ୫ ୩୩୩ ଦାମରେ ପ୍ରକାର
 ହୁଏତ ।
 ବ୍ୟାଙ୍କ ଅଫ ଇଣ୍ଡିଆରେ ଦରହକ୍ରମ କଲେ ନିୟମାବଳୀ ମିଳେ
 ଏକେଣ୍ଡ
 ଭାରତୀୟ ବ୍ୟାଙ୍କ ଅଫ ଇଣ୍ଡିଆ

ଅଲଙ୍କାର ବିଜ୍ଞାପନ
Messrs Madhabjee Lavjee & Co.

ମାଧବ ଜୀ ଲବଜୀ ଏଣ୍ଡ କୋ ସୁବର୍ଣ୍ଣ ଓ ଚନ୍ଦ୍ର ପର୍ଯ୍ୟାୟ ସୁବର୍ଣ୍ଣ ପ୍ରସ୍ତୁତ ।



ଉତ୍କଳୀୟ ଦୋକାନ CUTTACK ଗଢ଼ଣୀୟ ଦୋକାନ

ଅସତ୍ତ୍ୱ ! ଦେଖନ୍ତୁ !!! ବିଶେଷ !!! ଓ ପ୍ରସ୍ତୁତନମାଳଙ୍କୁ ଉପହାର କରନ୍ତୁ !!!
 ଉତ୍କଳ ସୁଦୋଶ ! ବିଶେଷ ଅସୁବେଳା !!! ସୁନ୍ଦର ମୂଲ୍ୟ !!!
 ସୁନା, ରୂପା, ସୁନ୍ଦର ଓ ନାନା ରଙ୍ଗର ସୁନ୍ଦର ଅଳଙ୍କାରମାନ ଅତି ଅଳ୍ପ ସମୟରେ ଓ ପ୍ରସ୍ତା ସମୟରେ ପ୍ରାକୃତମାନଙ୍କର ଅର୍ଥର ମୁକାବଳ ପ୍ରସ୍ତୁତ ହୁଏ ଓ ସମସ୍ତା ବିକ୍ରୟ ପ୍ରକାଶେ ନାନାଦି ଅଳଙ୍କାର ଦୋକାନରେ ମହମୁଦ ଆସି । ଏଠାରେ ବିକାଶମାନ ଅଳଙ୍କାର ମଧ୍ୟ ପ୍ରସ୍ତୁତ ହୁଏ ଓ ପ୍ରତ୍ୟେକ ଅଳଙ୍କାର ସମ୍ବନ୍ଧେ ମାଗିଲେ ବିକ୍ରୟ ହୁଏ । ଯେଉଁ ଗ୍ରାହକମାନେ ଅଳଙ୍କାର ପାଇଁ ଅର୍ଥର ବିକ୍ରୟ ସମ୍ପାଦନ କରି ଅଳଙ୍କାର ମନୋମତ ନ ହେଲେ ଏହି କମ୍ପାନୀ ପୁନଶ୍ଚ ତାଙ୍କର ମନୋମତ ଗଢ଼ଣା ଗଢ଼ଣା ବିକ୍ରୟ ଓ ପାଦକ ଗଢ଼ଣାକୁ ଯେଉଁଭଳିଅଛି ନିଶ୍ଚିତ ଅଳଙ୍କାର ଗଢ଼ାଇବାଦ କରାଯାଏ ହେଲେ ଏହି କମ୍ପାନୀ ଦେଇଥାଏ ଟ ୧୦ ଟ ଅର୍ଥାତ ନିଅନ୍ତୁ ଓ ମୋଟର ଓ ବିଦେଶର ଅର୍ଥର ପାଇଲେ ତାହା ପିଃ ହାରି ଯେଉଁକୁ ଭାବରେ ଅଳଙ୍କାର ପଠାଇଦିଅନ୍ତୁ । ଏଠାକାର ଉତ୍କଳ ଧରଣର ରୁପା, ଧରଣର ରୁପାରେ ଏହି ଦୋକାନରୁ ଗଢ଼ଣା ବିଶିଷ୍ଟା ସଜାଣି ସମସ୍ତା ମତ ଦେଇଛନ୍ତି ।

୩୨୬ ବିଜ୍ଞାପନ ୨୯-୧୦-୨୮ ନଂ ୩୨୬ ୨୯/୧୦/୨୮

ଉତ୍କଳୀୟ ସମସ୍ତାଧାରଣଙ୍କୁ ଜଣାଇ ବିକ୍ରୟ ପାଇଁ ଯେ ପ୍ରା ବିକ୍ରୟର ସ୍ୱର ମୈତ୍ର ଚନ୍ଦ୍ର ଚନ୍ଦ୍ର ଉଦାସୀ କେନ୍ଦ୍ର ଓ ତାହାର ସକ୍ଷମ ଚନ୍ଦ୍ର ଓ ମାନେ ଅନୁମାନକର ଲାଭ ଓ ସୁଖ ଅର୍ଥକୁ । ସେମାନେ ପରିଲୋକ ନମନ କରି ପ୍ରକାରେ ଅସୁବେଳାରେ ସମସ୍ତ ସମ୍ପତ୍ତିରେ ମାଲିକ ଓ ଲେଖନୀର ବିକ୍ରୟ ଏପରି ଉପକ୍ରମେ ବେଶ୍ୟ ନାମକ ହିଁ ଲେଖକ ବର୍ତ୍ତମାନ ଉଲ୍ଲିଖିତ କେନ୍ଦ୍ରରେ ପ୍ରା ଦେଇ ରଖିବା ନିବେଦନେ ଲେଖକ କୁପ୍ରମାଣରେ ହେ ବିକା ଟଙ୍କା ଦେଖନେଶରେ ସମ୍ପତ୍ତିମାନ ବିକ୍ରୟ କରିବା ବିଦ୍ୟମାନେ ଚନ୍ଦ୍ରପ୍ରକାଶ ଦେବା ବିଶାଳ ହିଁ ଯାଉଅଛନ୍ତି କେ ଉକ୍ତ ହିଁ ଲେଖକ ଉଦାସୀ ବେଶ୍ୟ ଠାରୁ ହେ କେହି ସମସ୍ତାଧାର ଅନୁମାନକର ମୋକ୍ଷୀ ସମ୍ପତ୍ତି ଉପକ୍ରମେ ବିକ୍ରୟ ତାହା ଦେଲେ ଉକ୍ତ ସମସ୍ତ କର୍ତ୍ତା ଅଧିକ ଓ ଅଧିକ୍ୟ ଦେଲେ ଦୋକାନ ଗଣ୍ୟ ହେବ, ତାହା ବିକ୍ରୟ ଦେଖନେଶହୋଇ ପ୍ରକାର ଅନଳରେ ଅଧିକ ନାହିଁ ଏବଂ ଉକ୍ତ ଦେଶୀ ବୈଶି ପ୍ରକାର ଦାନରୁ ଅଧିକ ନାହିଁ ଉକ୍ତ ଉପକ୍ରମେ ବେଶ୍ୟକୁ ଅନୁସନ୍ଧ୍ୟା ରଖିଥିଲେ ତାହାଙ୍କ ମୁକ୍ତହୋଇ ସେ ପିତା ବୁଦ୍ଧି ବାହାର ଯାଇ ଅନଳ କାର୍ତ୍ତୀ ଦେଖି ଏହି ବିଷୟ ଦେଖାଯାଇଛି ଚଳାଇବି ।

ଉତ୍କଳୀୟ ସମସ୍ତାଧାରଣଙ୍କୁ ଜଣାଇ ବିକ୍ରୟ ପାଇଁ ଯେ ପ୍ରା ବିକ୍ରୟର ସ୍ୱର ମୈତ୍ର ଚନ୍ଦ୍ର ଚନ୍ଦ୍ର ଉଦାସୀ କେନ୍ଦ୍ର ଓ ତାହାର ସକ୍ଷମ ଚନ୍ଦ୍ର ଓ ମାନେ ଅନୁମାନକର ଲାଭ ଓ ସୁଖ ଅର୍ଥକୁ । ସେମାନେ ପରିଲୋକ ନମନ କରି ପ୍ରକାରେ ଅସୁବେଳାରେ ସମସ୍ତ ସମ୍ପତ୍ତିରେ ମାଲିକ ଓ ଲେଖନୀର ବିକ୍ରୟ ଏପରି ଉପକ୍ରମେ ବେଶ୍ୟ ନାମକ ହିଁ ଲେଖକ ବର୍ତ୍ତମାନ ଉଲ୍ଲିଖିତ କେନ୍ଦ୍ରରେ ପ୍ରା ଦେଇ ରଖିବା ନିବେଦନେ ଲେଖକ କୁପ୍ରମାଣରେ ହେ ବିକା ଟଙ୍କା ଦେଖନେଶରେ ସମ୍ପତ୍ତିମାନ ବିକ୍ରୟ କରିବା ବିଦ୍ୟମାନେ ଚନ୍ଦ୍ରପ୍ରକାଶ ଦେବା ବିଶାଳ ହିଁ ଯାଉଅଛନ୍ତି କେ ଉକ୍ତ ହିଁ ଲେଖକ ଉଦାସୀ ବେଶ୍ୟ ଠାରୁ ହେ କେହି ସମସ୍ତାଧାର ଅନୁମାନକର ମୋକ୍ଷୀ ସମ୍ପତ୍ତି ଉପକ୍ରମେ ବିକ୍ରୟ ତାହା ଦେଲେ ଉକ୍ତ ସମସ୍ତ କର୍ତ୍ତା ଅଧିକ ଓ ଅଧିକ୍ୟ ଦେଲେ ଦୋକାନ ଗଣ୍ୟ ହେବ, ତାହା ବିକ୍ରୟ ଦେଖନେଶହୋଇ ପ୍ରକାର ଅନଳରେ ଅଧିକ ନାହିଁ ଏବଂ ଉକ୍ତ ଦେଶୀ ବୈଶି ପ୍ରକାର ଦାନରୁ ଅଧିକ ନାହିଁ ଉକ୍ତ ଉପକ୍ରମେ ବେଶ୍ୟକୁ ଅନୁସନ୍ଧ୍ୟା ରଖିଥିଲେ ତାହାଙ୍କ ମୁକ୍ତହୋଇ ସେ ପିତା ବୁଦ୍ଧି ବାହାର ଯାଇ ଅନଳ କାର୍ତ୍ତୀ ଦେଖି ଏହି ବିଷୟ ଦେଖାଯାଇଛି ଚଳାଇବି ।

୨୯-୧୦-୨୮ } କୁହୁ ପଞ୍ଚା ସମ ଓ ଶ୍ରୀ ସର ଓ ଶ୍ରୀ

ପ୍ରକାଶନ ଅମୂଲ୍ୟ ଧର୍ମ ପ୍ରସ୍ତୁତ
 ପ୍ରକାଶକ ଜଗନ୍ନାଥ ଦାସ ରୁକ୍

ମହାଭାରତ
 ଏ ମହାଭାରତ ମହାଭାରତ ଉତ୍କଳ ଭାଷାରେ ଅନୁବାଦ କରି ଏ ପ୍ର ଦେଶରେ ଉପସ୍ଥାପିତ ହୋଇଅଛି । ସେହିପରି ମହାଭାରତକୁ ମଧ୍ୟ ନିଜାନ୍ତର ଭାଷାରେ ଅନୁବାଦ କରାଯାଇଛି । ଏ ପ୍ରସ୍ତୁତ ପୁସ୍ତକ ପ୍ରକାଶିତ ହୋଇ ନ ଥିବ ବର୍ତ୍ତମାନ ଆଦିପତ୍ର ପ୍ରକାଶିତ ହେଲା । ଅନ୍ୟାନ୍ୟ ପଦ୍ୟ ଗୁଣା ଦେଖିଲେ, ସେହିପରି ଅଧିକାରୀ ଶ୍ରୀ ପଦ୍ୟ ଲେଖକଙ୍କୁ ଅନ୍ୟାନ୍ୟ ପଦ୍ୟ ଦେଖିବି । ଶ୍ରୀ ଏ ନେଇ ପଢ଼ନ୍ତୁ— ଦେଖିଲେ ଉପର ବିଷୟ ଗୁଡ଼ିକ ପ୍ରକାଶ ହୋଇ ଉପାରେ ଉପର ଅନୁବାଦ ହୋଇଅଛି । ମୂଲ୍ୟ ଟ ୧୨ ନା ଏକଟଙ୍କା ଅଠଅଣା ମାତ୍ର

ନୀଳମ ରଞ୍ଜନ

ନଂ ୩୨୬ ମୂଲ୍ୟ ଉପରେ ଓ ସର ୧୯୨୮ ମାସ
 ଲାଞ୍ଜ ପ୍ରଥମମୁଦ୍ରଣ
 ଦେଶ୍ୟାନୀ କାର୍ତ୍ତବ୍ୟ ଅଲମର ଅକ୍ରମ
 ୧୯୨୮ ଅକ୍ରମରେ ସର୍ବସାଧାରଣଙ୍କ ପ୍ରତି
 ଲୋଚନୀ

ଉତ୍କଳୀୟ ମନୁସମ୍ମତ ଅନୁକ୍ରମରେ ସର ୧୯୨୮ ମସିହାର ନଂ ୩୨୬ ମୂଲ୍ୟ ମୋକ୍ଷଦମ୍ପା ରଞ୍ଜନ ପ୍ରାକ୍ତ ନାବାଲଗତ ମତା ମହାଭାରତ ଶ୍ରୀମତୀ କୁମ୍ଭରେ ସାଞ୍ଜ ପଞ୍ଜରେ ପ୍ରକାଶିତ ହେବ ।
 ଦମାମ
 ୧୯୨୮ ଓ ଶ୍ରୀ, ୨ ତାହାଙ୍କୁ ସାହିଁ ନାଲ-
 ରଞ୍ଜନ ମହାଭାରତ, ୪ କାର୍ତ୍ତା ଦେଖ, ୫ ସୋମେ
 ସେନା, ୬ ଫକର ଦେନା, ୭ ଗୋବିନ୍ଦମଲିକ
 ୮ ଦେବୀ ଲେଖା, ୯ ଦେଲେଇ ଲେଖା,
 ୧୦ ପ୍ରକର ଦେଲେଇ ସାଞ୍ଜ ଗୁଣିତ ପ୍ରା ଦେ-
 ଶ୍ଚରପ୍ରତ ଓ ୧୧ ପିଠୁ ବୁଦ୍ଧି, ୧୨ ପ୍ରାକ୍ରମ
 ୧୩ ନଗର ଉପର ସାଞ୍ଜ ଗୁଣିତ ପ୍ରା ଦେଶ୍ୟଦମ୍ପା
 ଓ ୧୪ ଅକ୍ରମ ଉପର, ୧୫ ଦେଶ୍ୟଦମ୍ପା ସାଞ୍ଜ
 ଉପର ସାଞ୍ଜ ନଗରୋଳ ପ୍ରା ଦେଶ୍ୟଦମ୍ପା
 ୧୬ ଯାହା କୁଣ୍ଡଳୀ ୧୭ ପ୍ରକର ଚନ୍ଦ୍ର ପ୍ରା
 ସାଞ୍ଜ ଦେଶ୍ୟଦମ୍ପା ପ୍ରା ଦେଶ୍ୟଦମ୍ପା ଓ ୧୮ ମଣି
 ଦେଶ୍ୟଦମ୍ପା ୧୯ ନଗର ଦେଶ୍ୟଦମ୍ପା ୨୦ ମୋକ୍ଷ
 ଦେଶ୍ୟଦମ୍ପା ସାଞ୍ଜ ଉପର ସାଞ୍ଜ ପ୍ରା ଦେଶ୍ୟଦମ୍ପା
 ଓ ୨୧ ଉପରୀକର ସାଞ୍ଜ ୨୨ ମାଧ୍ୟମ ନର
 ସାଞ୍ଜ ସାଞ୍ଜ ପ୍ରା ଦେଶ୍ୟଦମ୍ପା ପ୍ରା ଦେଶ୍ୟଦମ୍ପା
 ଓ ୨୩ ଶ୍ରୀ ପଞ୍ଜରୀକର ଠାରୁ ସାଞ୍ଜ ମାଞ୍ଜ
 ସାଞ୍ଜ ଦେଶ୍ୟଦମ୍ପା ୨୪ ଶ୍ରୀ ପଞ୍ଜରୀକର ଠାରୁ
 ସାଞ୍ଜ ମାଞ୍ଜ ନଗରୀକର ଦେଶ୍ୟଦମ୍ପା ୨୫ ଶ୍ରୀ ପଞ୍ଜରୀ-
 କର ଠାରୁ ସାଞ୍ଜ ମାଞ୍ଜ ଦେଶ୍ୟଦମ୍ପା ଦେଶ୍ୟଦମ୍ପା
 ସାଞ୍ଜ ଦେଶ୍ୟଦମ୍ପା ପ୍ରା ଦେଶ୍ୟଦମ୍ପା ଓ ୨୬
 ପ୍ରାକ୍ରମ ଠାରୁ ସାଞ୍ଜ ୨୭ ଅକ୍ରମ ଠାରୁ ସାଞ୍ଜ
 ସାଞ୍ଜ ପଞ୍ଜରୀକର ଠାରୁ ସାଞ୍ଜ ପଞ୍ଜରୀକର ଠାରୁ
 ସାଞ୍ଜ ମାଞ୍ଜ ନଗରୀକର ଦେଶ୍ୟଦମ୍ପା ୨୮
 ଶ୍ରୀ ଦେଶ୍ୟଦମ୍ପା ପ୍ରା ଦେଶ୍ୟଦମ୍ପା ଓ ୨୯
 ଶ୍ରୀ ଦେଶ୍ୟଦମ୍ପା ପ୍ରା ଦେଶ୍ୟଦମ୍ପା ଓ ୩୦
 ଶ୍ରୀ ଦେଶ୍ୟଦମ୍ପା ପ୍ରା ଦେଶ୍ୟଦମ୍ପା ଓ ୩୧
 ଶ୍ରୀ ଦେଶ୍ୟଦମ୍ପା ପ୍ରା ଦେଶ୍ୟଦମ୍ପା ଓ ୩୨
 ଶ୍ରୀ ଦେଶ୍ୟଦମ୍ପା ପ୍ରା ଦେଶ୍ୟଦମ୍ପା ଓ ୩୩
 ଶ୍ରୀ ଦେଶ୍ୟଦମ୍ପା ପ୍ରା ଦେଶ୍ୟଦମ୍ପା ଓ ୩୪
 ଶ୍ରୀ ଦେଶ୍ୟଦମ୍ପା ପ୍ରା ଦେଶ୍ୟଦମ୍ପା ଓ ୩୫
 ଶ୍ରୀ ଦେଶ୍ୟଦମ୍ପା ପ୍ରା ଦେଶ୍ୟଦମ୍ପା ଓ ୩୬
 ଶ୍ରୀ ଦେଶ୍ୟଦମ୍ପା ପ୍ରା ଦେଶ୍ୟଦମ୍ପା ଓ ୩୭
 ଶ୍ରୀ ଦେଶ୍ୟଦମ୍ପା ପ୍ରା ଦେଶ୍ୟଦମ୍ପା ଓ ୩୮
 ଶ୍ରୀ ଦେଶ୍ୟଦମ୍ପା ପ୍ରା ଦେଶ୍ୟଦମ୍ପା ଓ ୩୯
 ଶ୍ରୀ ଦେଶ୍ୟଦମ୍ପା ପ୍ରା ଦେଶ୍ୟଦମ୍ପା ଓ ୪୦

ଉତ୍କଳୀୟ ସମସ୍ତାଧାରଣଙ୍କୁ ଜଣାଇ ବିକ୍ରୟ ପାଇଁ ଯେ ପ୍ରା ବିକ୍ରୟର ସ୍ୱର ମୈତ୍ର ଚନ୍ଦ୍ର ଚନ୍ଦ୍ର ଉଦାସୀ କେନ୍ଦ୍ର ଓ ତାହାର ସକ୍ଷମ ଚନ୍ଦ୍ର ଓ ମାନେ ଅନୁମାନକର ଲାଭ ଓ ସୁଖ ଅର୍ଥକୁ । ସେମାନେ ପରିଲୋକ ନମନ କରି ପ୍ରକାରେ ଅସୁବେଳାରେ ସମସ୍ତ ସମ୍ପତ୍ତିରେ ମାଲିକ ଓ ଲେଖନୀର ବିକ୍ରୟ ଏପରି ଉପକ୍ରମେ ବେଶ୍ୟ ନାମକ ହିଁ ଲେଖକ ବର୍ତ୍ତମାନ ଉଲ୍ଲିଖିତ କେନ୍ଦ୍ରରେ ପ୍ରା ଦେଇ ରଖିବା ନିବେଦନେ ଲେଖକ କୁପ୍ରମାଣରେ ହେ ବିକା ଟଙ୍କା ଦେଖନେଶରେ ସମ୍ପତ୍ତିମାନ ବିକ୍ରୟ କରିବା ବିଦ୍ୟମାନେ ଚନ୍ଦ୍ରପ୍ରକାଶ ଦେବା ବିଶାଳ ହିଁ ଯାଉଅଛନ୍ତି କେ ଉକ୍ତ ହିଁ ଲେଖକ ଉଦାସୀ ବେଶ୍ୟ ଠାରୁ ହେ କେହି ସମସ୍ତାଧାର ଅନୁମାନକର ମୋକ୍ଷୀ ସମ୍ପତ୍ତି ଉପକ୍ରମେ ବିକ୍ରୟ ତାହା ଦେଲେ ଉକ୍ତ ସମସ୍ତ କର୍ତ୍ତା ଅଧିକ ଓ ଅଧିକ୍ୟ ଦେଲେ ଦୋକାନ ଗଣ୍ୟ ହେବ, ତାହା ବିକ୍ରୟ ଦେଖନେଶହୋଇ ପ୍ରକାର ଅନଳରେ ଅଧିକ ନାହିଁ ଏବଂ ଉକ୍ତ ଦେଶୀ ବୈଶି ପ୍ରକାର ଦାନରୁ ଅଧିକ ନାହିଁ ଉକ୍ତ ଉପକ୍ରମେ ବେଶ୍ୟକୁ ଅନୁସନ୍ଧ୍ୟା ରଖିଥିଲେ ତାହାଙ୍କ ମୁକ୍ତହୋଇ ସେ ପିତା ବୁଦ୍ଧି ବାହାର ଯାଇ ଅନଳ କାର୍ତ୍ତୀ ଦେଖି ଏହି ବିଷୟ ଦେଖାଯାଇଛି ଚଳାଇବି ।

ଉତ୍କଳୀୟ ସମସ୍ତାଧାରଣଙ୍କୁ ଜଣାଇ ବିକ୍ରୟ ପାଇଁ ଯେ ପ୍ରା ବିକ୍ରୟର ସ୍ୱର ମୈତ୍ର ଚନ୍ଦ୍ର ଚନ୍ଦ୍ର ଉଦାସୀ କେନ୍ଦ୍ର ଓ ତାହାର ସକ୍ଷମ ଚନ୍ଦ୍ର ଓ ମାନେ ଅନୁମାନକର ଲାଭ ଓ ସୁଖ ଅର୍ଥକୁ । ସେମାନେ ପରିଲୋକ ନମନ କରି ପ୍ରକାରେ ଅସୁବେଳାରେ ସମସ୍ତ ସମ୍ପତ୍ତିରେ ମାଲିକ ଓ ଲେଖନୀର ବିକ୍ରୟ ଏପରି ଉପକ୍ରମେ ବେଶ୍ୟ ନାମକ ହିଁ ଲେଖକ ବର୍ତ୍ତମାନ ଉଲ୍ଲିଖିତ କେନ୍ଦ୍ରରେ ପ୍ରା ଦେଇ ରଖିବା ନିବେଦନେ ଲେଖକ କୁପ୍ରମାଣରେ ହେ ବିକା ଟଙ୍କା ଦେଖନେଶରେ ସମ୍ପତ୍ତିମାନ ବିକ୍ରୟ କରିବା ବିଦ୍ୟମାନେ ଚନ୍ଦ୍ରପ୍ରକାଶ ଦେବା ବିଶାଳ ହିଁ ଯାଉଅଛନ୍ତି କେ ଉକ୍ତ ହିଁ ଲେଖକ ଉଦାସୀ ବେଶ୍ୟ ଠାରୁ ହେ କେହି ସମସ୍ତାଧାର ଅନୁମାନକର ମୋକ୍ଷୀ ସମ୍ପତ୍ତି ଉପକ୍ରମେ ବିକ୍ରୟ ତାହା ଦେଲେ ଉକ୍ତ ସମସ୍ତ କର୍ତ୍ତା ଅଧିକ ଓ ଅଧିକ୍ୟ ଦେଲେ ଦୋକାନ ଗଣ୍ୟ ହେବ, ତାହା ବିକ୍ରୟ ଦେଖନେଶହୋଇ ପ୍ରକାର ଅନଳରେ ଅଧିକ ନାହିଁ ଏବଂ ଉକ୍ତ ଦେଶୀ ବୈଶି ପ୍ରକାର ଦାନରୁ ଅଧିକ ନାହିଁ ଉକ୍ତ ଉପକ୍ରମେ ବେଶ୍ୟକୁ ଅନୁସନ୍ଧ୍ୟା ରଖିଥିଲେ ତାହାଙ୍କ ମୁକ୍ତହୋଇ ସେ ପିତା ବୁଦ୍ଧି ବାହାର ଯାଇ ଅନଳ କାର୍ତ୍ତୀ ଦେଖି ଏହି ବିଷୟ ଦେଖାଯାଇଛି ଚଳାଇବି ।

ବିପଦବନ୍ଧୁ
ଔଷଧାଳୟ
 ଉତ୍କଳୀୟ ସମସ୍ତାଧାରଣଙ୍କୁ ଜଣାଇ ବିକ୍ରୟ ପାଇଁ ଯେ ପ୍ରା ବିକ୍ରୟର ସ୍ୱର ମୈତ୍ର ଚନ୍ଦ୍ର ଚନ୍ଦ୍ର ଉଦାସୀ କେନ୍ଦ୍ର ଓ ତାହାର ସକ୍ଷମ ଚନ୍ଦ୍ର ଓ ମାନେ ଅନୁମାନକର ଲାଭ ଓ ସୁଖ ଅର୍ଥକୁ । ସେମାନେ ପରିଲୋକ ନମନ କରି ପ୍ରକାରେ ଅସୁବେଳାରେ ସମସ୍ତ ସମ୍ପତ୍ତିରେ ମାଲିକ ଓ ଲେଖନୀର ବିକ୍ରୟ ଏପରି ଉପକ୍ରମେ ବେଶ୍ୟ ନାମକ ହିଁ ଲେଖକ ବର୍ତ୍ତମାନ ଉଲ୍ଲିଖିତ କେନ୍ଦ୍ରରେ ପ୍ରା ଦେଇ ରଖିବା ନିବେଦନେ ଲେଖକ କୁପ୍ରମାଣରେ ହେ ବିକା ଟଙ୍କା ଦେଖନେଶରେ ସମ୍ପତ୍ତିମାନ ବିକ୍ରୟ କରିବା ବିଦ୍ୟମାନେ ଚନ୍ଦ୍ରପ୍ରକାଶ ଦେବା ବିଶାଳ ହିଁ ଯାଉଅଛନ୍ତି କେ ଉକ୍ତ ହିଁ ଲେଖକ ଉଦାସୀ ବେଶ୍ୟ ଠାରୁ ହେ କେହି ସମସ୍ତାଧାର ଅନୁମାନକର ମୋକ୍ଷୀ ସମ୍ପତ୍ତି ଉପକ୍ରମେ ବିକ୍ରୟ ତାହା ଦେଲେ ଉକ୍ତ ସମସ୍ତ କର୍ତ୍ତା ଅଧିକ ଓ ଅଧିକ୍ୟ ଦେଲେ ଦୋକାନ ଗଣ୍ୟ ହେବ, ତାହା ବିକ୍ରୟ ଦେଖନେଶହୋଇ ପ୍ରକାର ଅନଳରେ ଅଧିକ ନାହିଁ ଏବଂ ଉକ୍ତ ଦେଶୀ ବୈଶି ପ୍ରକାର ଦାନରୁ ଅଧିକ ନାହିଁ ଉକ୍ତ ଉପକ୍ରମେ ବେଶ୍ୟକୁ ଅନୁସନ୍ଧ୍ୟା ରଖିଥିଲେ ତାହାଙ୍କ ମୁକ୍ତହୋଇ ସେ ପିତା ବୁଦ୍ଧି ବାହାର ଯାଇ ଅନଳ କାର୍ତ୍ତୀ ଦେଖି ଏହି ବିଷୟ ଦେଖାଯାଇଛି ଚଳାଇବି ।

ଉତ୍କଳୀୟ ସମସ୍ତାଧାରଣଙ୍କୁ ଜଣାଇ ବିକ୍ରୟ ପାଇଁ ଯେ ପ୍ରା ବିକ୍ରୟର ସ୍ୱର ମୈତ୍ର ଚନ୍ଦ୍ର ଚନ୍ଦ୍ର ଉଦାସୀ କେନ୍ଦ୍ର ଓ ତାହାର ସକ୍ଷମ ଚନ୍ଦ୍ର ଓ ମାନେ ଅନୁମାନକର ଲାଭ ଓ ସୁଖ ଅର୍ଥକୁ । ସେମାନେ ପରିଲୋକ ନମନ କରି ପ୍ରକାରେ ଅସୁବେଳାରେ ସମସ୍ତ ସମ୍ପତ୍ତିରେ ମାଲିକ ଓ ଲେଖନୀର ବିକ୍ରୟ ଏପରି ଉପକ୍ରମେ ବେଶ୍ୟ ନାମକ ହିଁ ଲେଖକ ବର୍ତ୍ତମାନ ଉଲ୍ଲିଖିତ କେନ୍ଦ୍ରରେ ପ୍ରା ଦେଇ ରଖିବା ନିବେଦନେ ଲେଖକ କୁପ୍ରମାଣରେ ହେ ବିକା ଟଙ୍କା ଦେଖନେଶରେ ସମ୍ପତ୍ତିମାନ ବିକ୍ରୟ କରିବା ବିଦ୍ୟମାନେ ଚନ୍ଦ୍ରପ୍ରକାଶ ଦେବା ବିଶାଳ ହିଁ ଯାଉଅଛନ୍ତି କେ ଉକ୍ତ ହିଁ ଲେଖକ ଉଦାସୀ ବେଶ୍ୟ ଠାରୁ ହେ କେହି ସମସ୍ତାଧାର ଅନୁମାନକର ମୋକ୍ଷୀ ସମ୍ପତ୍ତି ଉପକ୍ରମେ ବିକ୍ରୟ ତାହା ଦେଲେ ଉକ୍ତ ସମସ୍ତ କର୍ତ୍ତା ଅଧିକ ଓ ଅଧିକ୍ୟ ଦେଲେ ଦୋକାନ ଗଣ୍ୟ ହେବ, ତାହା ବିକ୍ରୟ ଦେଖନେଶହୋଇ ପ୍ରକାର ଅନଳରେ ଅଧିକ ନାହିଁ ଏବଂ ଉକ୍ତ ଦେଶୀ ବୈଶି ପ୍ରକାର ଦାନରୁ ଅଧିକ ନାହିଁ ଉକ୍ତ ଉପକ୍ରମେ ବେଶ୍ୟକୁ ଅନୁସନ୍ଧ୍ୟା ରଖିଥିଲେ ତାହାଙ୍କ ମୁକ୍ତହୋଇ ସେ ପିତା ବୁଦ୍ଧି ବାହାର ଯାଇ ଅନଳ କାର୍ତ୍ତୀ ଦେଖି ଏହି ବିଷୟ ଦେଖାଯାଇଛି ଚଳାଇବି ।

ମାଲ୍ୟାଲୟ ଉତ୍କଳ

୨୯ମ୍ବର ତାରିଖ ସନ ୧୯୨୮ ମସିହା
ଲକ୍ଷ୍ୟ ବନମାନ ବକସ
ବେଠିଆ ଓଡ଼ିଆ ଶୁଭକ୍ଷେତ୍ର
ଉପରଭାଗ ନମ୍ବର ତା ୩୩ ମୋର-
ରେ ଦୋ ଦାଉର ଉତ୍କଳରେ ସମ୍ପୂର୍ଣ୍ଣ
୧୨ ମୁ ମୁଦ୍ରଣ ଅଭିଭାବକ
୧୯୨୮ ମସିହା ସନ ୧୯୨୮ ମସିହା
ମସିହା

୧। ପୁରୁଣାରେ ଓ ପା. ଦୋ ମୁ
ରସର ଲା ପ୍ରା ମାତ୍ରତରଳର ନୂତନ
ରୁଦ୍ର ମୋର ଉପରେ ପ୍ରା ଲା ଦୋର
୧୩୩ ୩୩, ମଧ୍ୟ ୧୦-୧୩୯ ତା

ଉତ୍କଳରେ ଓ ମୁ ୩୩୯
୧। ଏକ ଏକ ପ୍ରା ଏକ ମୋ
ରେ ପ୍ରା ଲା ଦୋର ନୂତନ ଶା
ମଧ୍ୟ ୧୦-୨୯ ତା କୁ ଲା ଦୋ
୩୩୯

୧। ଏକ ଏକ ପ୍ରା ଏକ ମୋ
ରେ ପ୍ରା ଲା ଦୋର ନୂତନ ଲା
୩୩, ୧୦-୩୩-୩୩ କୁ ଲା ଦୋ
୩୩୯

୧। ଏକ ଏକ ପ୍ରା ଏକ ମୋ
ରେ ପ୍ରା ଲା ଦୋର ନୂତନ ଲା
୩୩, ୧୦-୩୩-୩୩ ତା କୁ ଲା
୩୩୯

୧। ଏକ ଏକ ପ୍ରା ଏକ ମୋ
ରେ ପ୍ରା ଲା ଦୋର ନୂତନ ଲା
୩୩, ୧୦-୩୩-୩୩ କୁ ଲା ଦୋ
୩୩୯

୧। ଏକ ଏକ ପ୍ରା ଏକ ମୋ
ରେ ପ୍ରା ଲା ଦୋର ନୂତନ ଲା
୩୩, ୧୦-୩୩-୩୩ ତା କୁ ଲା
୩୩୯

୧। ଏକ ଏକ ପ୍ରା ଏକ ମୋ
ରେ ପ୍ରା ଲା ଦୋର ନୂତନ ଲା
୩୩, ୧୦-୩୩-୩୩ କୁ ଲା ଦୋ
୩୩୯

୧। ଏକ ଏକ ପ୍ରା ଏକ ମୋ
ରେ ପ୍ରା ଲା ଦୋର ନୂତନ ଲା
୩୩, ୧୦-୩୩-୩୩ ତା କୁ ଲା
୩୩୯

୧। ଏକ ଏକ ପ୍ରା ଏକ ମୋ
ରେ ପ୍ରା ଲା ଦୋର ନୂତନ ଲା
୩୩, ୧୦-୩୩-୩୩ କୁ ଲା ଦୋ
୩୩୯

୧। ଏକ ଏକ ପ୍ରା ଏକ ମୋ
ରେ ପ୍ରା ଲା ଦୋର ନୂତନ ଲା
୩୩, ୧୦-୩୩-୩୩ ତା କୁ ଲା
୩୩୯

୧। ଏକ ଏକ ପ୍ରା ଏକ ମୋ
ରେ ପ୍ରା ଲା ଦୋର ନୂତନ ଲା
୩୩, ୧୦-୩୩-୩୩ କୁ ଲା ଦୋ
୩୩୯

୧। ଏକ ଏକ ପ୍ରା ଏକ ମୋ
ରେ ପ୍ରା ଲା ଦୋର ନୂତନ ଲା
୩୩, ୧୦-୩୩-୩୩ ତା କୁ ଲା
୩୩୯

୧୯୩ ୧୦-୩୩ କୁ ଲା ଦୋ
୩୩୯ ଅଟେ ଲା ଦୋ ୧୦-୩୩
କୁ ଲା ଦୋ ଉତ୍କଳରେ ଲା ଦୋ
୩୩୯ ଅଟେ
୧। ଏକ ଏକ ପ୍ରା ଏକ ମୋ
ରେ ପ୍ରା ଲା ଦୋର ନୂତନ ଲା
୩୩, ୧୦-୩୩-୩୩ କୁ ଲା ଦୋ
୩୩୯

୧। ଏକ ଏକ ପ୍ରା ଏକ ମୋ
ରେ ପ୍ରା ଲା ଦୋର ନୂତନ ଲା
୩୩, ୧୦-୩୩-୩୩ କୁ ଲା ଦୋ
୩୩୯

୧। ଏକ ଏକ ପ୍ରା ଏକ ମୋ
ରେ ପ୍ରା ଲା ଦୋର ନୂତନ ଲା
୩୩, ୧୦-୩୩-୩୩ କୁ ଲା ଦୋ
୩୩୯

୧। ଏକ ଏକ ପ୍ରା ଏକ ମୋ
ରେ ପ୍ରା ଲା ଦୋର ନୂତନ ଲା
୩୩, ୧୦-୩୩-୩୩ କୁ ଲା ଦୋ
୩୩୯

୧। ଏକ ଏକ ପ୍ରା ଏକ ମୋ
ରେ ପ୍ରା ଲା ଦୋର ନୂତନ ଲା
୩୩, ୧୦-୩୩-୩୩ କୁ ଲା ଦୋ
୩୩୯

୧। ଏକ ଏକ ପ୍ରା ଏକ ମୋ
ରେ ପ୍ରା ଲା ଦୋର ନୂତନ ଲା
୩୩, ୧୦-୩୩-୩୩ କୁ ଲା ଦୋ
୩୩୯

୧। ଏକ ଏକ ପ୍ରା ଏକ ମୋ
ରେ ପ୍ରା ଲା ଦୋର ନୂତନ ଲା
୩୩, ୧୦-୩୩-୩୩ କୁ ଲା ଦୋ
୩୩୯

୧। ଏକ ଏକ ପ୍ରା ଏକ ମୋ
ରେ ପ୍ରା ଲା ଦୋର ନୂତନ ଲା
୩୩, ୧୦-୩୩-୩୩ କୁ ଲା ଦୋ
୩୩୯

୧। ଏକ ଏକ ପ୍ରା ଏକ ମୋ
ରେ ପ୍ରା ଲା ଦୋର ନୂତନ ଲା
୩୩, ୧୦-୩୩-୩୩ କୁ ଲା ଦୋ
୩୩୯

୧। ଏକ ଏକ ପ୍ରା ଏକ ମୋ
ରେ ପ୍ରା ଲା ଦୋର ନୂତନ ଲା
୩୩, ୧୦-୩୩-୩୩ କୁ ଲା ଦୋ
୩୩୯

୧। ଏକ ଏକ ପ୍ରା ଏକ ମୋ
ରେ ପ୍ରା ଲା ଦୋର ନୂତନ ଲା
୩୩, ୧୦-୩୩-୩୩ କୁ ଲା ଦୋ
୩୩୯

୧। ଏକ ଏକ ପ୍ରା ଏକ ମୋ
ରେ ପ୍ରା ଲା ଦୋର ନୂତନ ଲା
୩୩, ୧୦-୩୩-୩୩ କୁ ଲା ଦୋ
୩୩୯

୧। ଏକ ଏକ ପ୍ରା ଏକ ମୋ
ରେ ପ୍ରା ଲା ଦୋର ନୂତନ ଲା
୩୩, ୧୦-୩୩-୩୩ କୁ ଲା ଦୋ
୩୩୯

expresso

expresso

expresso

expresso

ସ୍ୱର୍ଗଦୁର ହିମାଳୟ ବିତରଣ

ପାଠ୍ୟ ପୋଥିପାଠ୍ୟ, ଶିକ୍ଷାଳୟ ମଧ୍ୟ ଶିକ୍ଷା ନିୟମ ଅନୁସାରେ ଉପଯୋଗୀ ହେବା ପାଇଁ

କୃତବ୍ୟ ସମ୍ପର୍କରେ ସେବାୟତ ସମେତ ଶିକ୍ଷକ ଶିକ୍ଷିତାଙ୍କୁ ଉପଯୋଗୀ ହେବାରୁ ।

ଅନେକ ଏହି ପୋଥିପାଠ୍ୟ ପୋଥିପାଠ୍ୟ — ଉପଯୋଗୀ ହେବାରୁ ଏହି ପୋଥିପାଠ୍ୟ ପୋଥିପାଠ୍ୟ

ପୋଥିପାଠ୍ୟ ପୋଥିପାଠ୍ୟ ପୋଥିପାଠ୍ୟ ପୋଥିପାଠ୍ୟ ପୋଥିପାଠ୍ୟ ।

ମୂଲ୍ୟ ରାଶି — ଉପଯୋଗୀ ପୋଥିପାଠ୍ୟ ଉପଯୋଗୀ ପୋଥିପାଠ୍ୟ ।

କୃତବ୍ୟ ପୋଥିପାଠ୍ୟ ପୋଥିପାଠ୍ୟ ପୋଥିପାଠ୍ୟ ପୋଥିପାଠ୍ୟ ପୋଥିପାଠ୍ୟ

ପୋଥିପାଠ୍ୟ ପୋଥିପାଠ୍ୟ ପୋଥିପାଠ୍ୟ ପୋଥିପାଠ୍ୟ ପୋଥିପାଠ୍ୟ

ପୋଥିପାଠ୍ୟ ପୋଥିପାଠ୍ୟ ପୋଥିପାଠ୍ୟ

ପୋଥିପାଠ୍ୟ ପୋଥିପାଠ୍ୟ ପୋଥିପାଠ୍ୟ

୧. ପୋଥିପାଠ୍ୟ ପୋଥିପାଠ୍ୟ	୧.୨୫	୧.୨୫
୨. ପୋଥିପାଠ୍ୟ ପୋଥିପାଠ୍ୟ	୧.୫୦	୧.୫୦
୩. ପୋଥିପାଠ୍ୟ ପୋଥିପାଠ୍ୟ	୧.୭୫	୧.୭୫
୪. ପୋଥିପାଠ୍ୟ ପୋଥିପାଠ୍ୟ	୨.୦୦	୨.୦୦
୫. ପୋଥିପାଠ୍ୟ ପୋଥିପାଠ୍ୟ	୨.୨୫	୨.୨୫
୬. ପୋଥିପାଠ୍ୟ ପୋଥିପାଠ୍ୟ	୨.୫୦	୨.୫୦
୭. ପୋଥିପାଠ୍ୟ ପୋଥିପାଠ୍ୟ	୨.୭୫	୨.୭୫
୮. ପୋଥିପାଠ୍ୟ ପୋଥିପାଠ୍ୟ	୩.୦୦	୩.୦୦

ପୋଥିପାଠ୍ୟ ପୋଥିପାଠ୍ୟ ପୋଥିପାଠ୍ୟ ପୋଥିପାଠ୍ୟ

ପୋଥିପାଠ୍ୟ ପୋଥିପାଠ୍ୟ ପୋଥିପାଠ୍ୟ ପୋଥିପାଠ୍ୟ

ପୋଥିପାଠ୍ୟ ପୋଥିପାଠ୍ୟ ପୋଥିପାଠ୍ୟ

ଠିକଣା —

ମେନେଜର — ଦସତ ପ୍ରିଣ୍ଟିଂ ପ୍ରେସ୍ କମ୍ପାନୀ ଲିମିଟେଡ୍

କଟକ

expresso

expresso

exp

expresso

expresso

expresso

exp

exp

exp

ଉତ୍କଳଦୀପିକା

ପ୍ରାକୃତିକ ସମ୍ବାଦପତ୍ରିକା
The Utkal Dipika

ପ୍ରକାଶକ - ଶ୍ରୀ କୁଞ୍ଜବିହାରୀ ମହାନ୍ତି

କାର୍ତ୍ତିକ ପୂର୍ଣ୍ଣିମା ୧୯୨୯
ପ୍ରବେଶ ୫୦ ୧୧

Cuttack, Saturday the 6th October 1928
ପତ୍ରିକା ନଂ ୧୪୩୫ ପଲ ୧୯୨୯ ପାଠ ଶୁଭକାଳ

୪୦ ଶ ସଂଖ୍ୟା

୧୨୭୦

ଅନୁମୋଦନ ପ୍ରାପ୍ତ ହୁଏ । ଉତ୍କଳ
ଦୀପିକା ପତ୍ରିକା ପ୍ରକାଶକ ଶ୍ରୀ କୁଞ୍ଜବିହାରୀ ମହାନ୍ତି
ପ୍ରକାଶକ ଶ୍ରୀ କୁଞ୍ଜବିହାରୀ ମହାନ୍ତି
ପ୍ରକାଶକ ଶ୍ରୀ କୁଞ୍ଜବିହାରୀ ମହାନ୍ତି

କାହିଁ ୨୫ ବର୍ଷରୁ କମ୍ । ପାଠକମାନଙ୍କୁ
କଳାକାର, କଳାକାର ଓ କଳାକାର ପ୍ରକାଶ
କଳାକାର ଓ କଳାକାର ପ୍ରକାଶକ ଶ୍ରୀ କୁଞ୍ଜବିହାରୀ ମହାନ୍ତି
କଳାକାର ଓ କଳାକାର ପ୍ରକାଶକ ଶ୍ରୀ କୁଞ୍ଜବିହାରୀ ମହାନ୍ତି

ଅବା ଏବେ ବିଭାଗୀୟ କାର୍ଯ୍ୟ ପ୍ରାପ୍ତ
୧୫୦ ବର୍ଷରୁ ଅଧିକ କଳାକାର ପ୍ରକାଶ
କଳାକାର ଓ କଳାକାର ପ୍ରକାଶକ ଶ୍ରୀ କୁଞ୍ଜବିହାରୀ ମହାନ୍ତି
କଳାକାର ଓ କଳାକାର ପ୍ରକାଶକ ଶ୍ରୀ କୁଞ୍ଜବିହାରୀ ମହାନ୍ତି

ଶୋଭାପୂର୍ଣ୍ଣ ହେବା ସହିତ, ଶେଷ ଶାନ୍ତି-
ମାନଙ୍କର ଦୃଷ୍ଟିରେ ଏହି ଶେଷରେ
କଳାକାର ଓ କଳାକାର ପ୍ରକାଶକ ଶ୍ରୀ କୁଞ୍ଜବିହାରୀ ମହାନ୍ତି

କଲେଜିଏଟ୍ ସ୍କୁଲର ପୁରୁସ୍କାର ବିତରଣ

ଗତ ତା ୧୫/୧୦/୨୮ ରୁ କଳାକାର
କଳାକାର ଓ କଳାକାର ପ୍ରକାଶକ ଶ୍ରୀ କୁଞ୍ଜବିହାରୀ ମହାନ୍ତି
କଳାକାର ଓ କଳାକାର ପ୍ରକାଶକ ଶ୍ରୀ କୁଞ୍ଜବିହାରୀ ମହାନ୍ତି

କଲେଜିଏଟ୍ ପାଠନୀ ପରିଦର୍ଶନ
ଅପରାଧୀ କଲେଜିଏଟ୍ ମାଧ୍ୟମରେ କଲେଜିଏଟ୍
କଲେଜିଏଟ୍ ମାଧ୍ୟମରେ କଲେଜିଏଟ୍ ପାଠନୀ ପରିଦର୍ଶନ

ପ୍ରକାଶକର କଳାକାର

ପ୍ରକାଶକର କଳାକାର ପ୍ରକାଶକ ଶ୍ରୀ କୁଞ୍ଜବିହାରୀ ମହାନ୍ତି
ପ୍ରକାଶକର କଳାକାର ପ୍ରକାଶକ ଶ୍ରୀ କୁଞ୍ଜବିହାରୀ ମହାନ୍ତି

ମହାତ୍ମାଙ୍କ ଆତ୍ମକହାଣୀ

“ଇତି ଯତ୍ନ କେତୋନୁ ହେଉଛି”
ମହାତ୍ମାଙ୍କ ଆତ୍ମକହାଣୀ ପ୍ରକାଶକ ଶ୍ରୀ କୁଞ୍ଜବିହାରୀ ମହାନ୍ତି

ଫୁଲକଲିଗୋଳରେ ମାଡ଼ିଟ

ଫୁଲକଲିଗୋଳରେ ମାଡ଼ିଟ ପ୍ରକାଶକ ଶ୍ରୀ କୁଞ୍ଜବିହାରୀ ମହାନ୍ତି
ଫୁଲକଲିଗୋଳରେ ମାଡ଼ିଟ ପ୍ରକାଶକ ଶ୍ରୀ କୁଞ୍ଜବିହାରୀ ମହାନ୍ତି

ଶାନ୍ତିମତ ସମ୍ବନ୍ଧରେ କବିତା

ଶାନ୍ତିମତ ସମ୍ବନ୍ଧରେ କବିତା ପ୍ରକାଶକ ଶ୍ରୀ କୁଞ୍ଜବିହାରୀ ମହାନ୍ତି
ଶାନ୍ତିମତ ସମ୍ବନ୍ଧରେ କବିତା ପ୍ରକାଶକ ଶ୍ରୀ କୁଞ୍ଜବିହାରୀ ମହାନ୍ତି

କ୍ୟାପ୍ଟାମର ଆବିଷ୍କାର

କ୍ୟାପ୍ଟାମର ଆବିଷ୍କାର ପ୍ରକାଶକ ଶ୍ରୀ କୁଞ୍ଜବିହାରୀ ମହାନ୍ତି
କ୍ୟାପ୍ଟାମର ଆବିଷ୍କାର ପ୍ରକାଶକ ଶ୍ରୀ କୁଞ୍ଜବିହାରୀ ମହାନ୍ତି

କର୍ତ୍ତବ୍ୟର ଶ୍ରୀମତୀ

କର୍ତ୍ତବ୍ୟର ଶ୍ରୀମତୀ ପ୍ରକାଶକ ଶ୍ରୀ କୁଞ୍ଜବିହାରୀ ମହାନ୍ତି
କର୍ତ୍ତବ୍ୟର ଶ୍ରୀମତୀ ପ୍ରକାଶକ ଶ୍ରୀ କୁଞ୍ଜବିହାରୀ ମହାନ୍ତି

40 Wanted 6-10-28

1. Office :—Revenue Department, Patna.

2. Post vacant and pay :—A temporary assistant in the lower division on Rs. 55/-a month.

3. Qualifications required — A passed I. A. or I. Sc., preference will be given to a graduate having office experience.

4. Date by which application should be submitted. } — 17th October 1928.

5. Officer to whom application should be made. } —Assistant Secretary to the Government of Bihar and Orissa, Revenue Department.

None need apply who is not a native of, or domiciled in, the province of Bihar & Orissa. Candidates claiming to be domiciled will have to produce a certificate signed by the Magistrate of the district in which they reside. Selected candidates will be required to join at once at Patna.

R. C. Das Gupta,
Assistant Secretary Government.

Patna, 28th August 1928

44 6-10-28

Tenders are invited for the following works. Sealed tenders will be received on or before the 10th. October 1928 by the Chairman, Cuttack Municipality.

Tender Forms and all other informations can be obtained at the Municipal Office during the office hours.

1. Construction of Cattle-shed and Out-houses at Jobra.
2. Construction of additional room of office building.
3. Construction of Sutahat Pound-house and Compound Wall
4. Construction of Gangamandir U. P. School house.

The 1st. October 1928.

Sd/- B. Das,
Chairman, Cuttack Municipality.

43 13-10-28

Wanted two Oriya knowing L. Ts or experienced trained matrices each on Rs 45/- (forty five) and Rs 35/- (thirty five) per month respectively with the benefit of provident fund for the Lakhannath H. E. School (Lakhannath P.O. Dist Balasore) Apply sharp to the Secretary.

ନିମ୍ନଲିଖିତ କାର୍ଯ୍ୟ ପାଇଁ ଦୁଇ ଜଣ ଓଡ଼ିଆ ଜ୍ଞାନୀ ଲିଟିରେଟ୍ କର୍ମଚାରୀଙ୍କୁ ଚାହୁଁ କରାଯାଉଅଛି । ଏକ ଜଣଙ୍କର ମାସିକ ଉପାଧି ୪୫/- ଓ ଅନ୍ୟ ଜଣଙ୍କର ୩୫/- ହେବ । ଏହି ଦୁଇ ଜଣଙ୍କୁ ମାସିକ ଉପାଧି ସହିତ ଲାକ୍ଷ୍ମୀନାଥ ହାଇସ୍କୁଲ ପାଇଁ ଚାହୁଁ କରାଯାଉଅଛି । ଏହି ଦୁଇ ଜଣଙ୍କୁ ଚାହୁଁ କରାଯାଉଥିବା ସମ୍ବନ୍ଧରେ ଅଧିକାଂଶ ସୂଚନା ପାଇଁ ଲାକ୍ଷ୍ମୀନାଥ ହାଇସ୍କୁଲର ସିକ୍ରେଟରୀଙ୍କୁ ଯୋଗାଯୋଗ କରନ୍ତୁ ।

ଫା. ୧୦-୧୯୨୮

ଶ୍ରୀ ଉତ୍କଳ ମୁଖ୍ୟ ଉପାଧ୍ୟକ୍ଷଙ୍କୁ ପତ୍ନାରେ ଚାହୁଁ କରାଯାଉଅଛି ।

୪୨ ବିଜ୍ଞାପନ ୧୩୧୦/୨୮

ଉତ୍କଳ ମୁଖ୍ୟ ଉପାଧ୍ୟକ୍ଷଙ୍କୁ ଚାହୁଁ କରାଯାଉଅଛି । ଏକ ଜଣଙ୍କର ମାସିକ ଉପାଧି ୫୫/- ହେବ । ଏହି ଜଣଙ୍କୁ ଚାହୁଁ କରାଯାଉଥିବା ସମ୍ବନ୍ଧରେ ଅଧିକାଂଶ ସୂଚନା ପାଇଁ ଉତ୍କଳ ମୁଖ୍ୟ ଉପାଧ୍ୟକ୍ଷଙ୍କୁ ଯୋଗାଯୋଗ କରନ୍ତୁ ।

ଫା. ୧୦-୧୯୨୮

ନିଲମ ରସୁଦ୍ଦାର

ନିମ୍ନଲିଖିତ କାର୍ଯ୍ୟ ପାଇଁ ନିଲମ ରସୁଦ୍ଦାର ଚାହୁଁ କରାଯାଉଅଛି । ଏକ ଜଣଙ୍କର ମାସିକ ଉପାଧି ୫୫/- ହେବ । ଏହି ଜଣଙ୍କୁ ଚାହୁଁ କରାଯାଉଥିବା ସମ୍ବନ୍ଧରେ ଅଧିକାଂଶ ସୂଚନା ପାଇଁ ଉତ୍କଳ ମୁଖ୍ୟ ଉପାଧ୍ୟକ୍ଷଙ୍କୁ ଯୋଗାଯୋଗ କରନ୍ତୁ ।

ଫା. ୧୦-୧୯୨୮

ନିମ୍ନଲିଖିତ କାର୍ଯ୍ୟ ପାଇଁ ନିଲମ ରସୁଦ୍ଦାର ଚାହୁଁ କରାଯାଉଅଛି । ଏକ ଜଣଙ୍କର ମାସିକ ଉପାଧି ୫୫/- ହେବ । ଏହି ଜଣଙ୍କୁ ଚାହୁଁ କରାଯାଉଥିବା ସମ୍ବନ୍ଧରେ ଅଧିକାଂଶ ସୂଚନା ପାଇଁ ଉତ୍କଳ ମୁଖ୍ୟ ଉପାଧ୍ୟକ୍ଷଙ୍କୁ ଯୋଗାଯୋଗ କରନ୍ତୁ ।

ଫା. ୧୦-୧୯୨୮

ନିମ୍ନଲିଖିତ କାର୍ଯ୍ୟ ପାଇଁ ନିଲମ ରସୁଦ୍ଦାର ଚାହୁଁ କରାଯାଉଅଛି । ଏକ ଜଣଙ୍କର ମାସିକ ଉପାଧି ୫୫/- ହେବ । ଏହି ଜଣଙ୍କୁ ଚାହୁଁ କରାଯାଉଥିବା ସମ୍ବନ୍ଧରେ ଅଧିକାଂଶ ସୂଚନା ପାଇଁ ଉତ୍କଳ ମୁଖ୍ୟ ଉପାଧ୍ୟକ୍ଷଙ୍କୁ ଯୋଗାଯୋଗ କରନ୍ତୁ ।

ଫା. ୧୦-୧୯୨୮

ନିମ୍ନଲିଖିତ କାର୍ଯ୍ୟ ପାଇଁ ନିଲମ ରସୁଦ୍ଦାର ଚାହୁଁ କରାଯାଉଅଛି । ଏକ ଜଣଙ୍କର ମାସିକ ଉପାଧି ୫୫/- ହେବ । ଏହି ଜଣଙ୍କୁ ଚାହୁଁ କରାଯାଉଥିବା ସମ୍ବନ୍ଧରେ ଅଧିକାଂଶ ସୂଚନା ପାଇଁ ଉତ୍କଳ ମୁଖ୍ୟ ଉପାଧ୍ୟକ୍ଷଙ୍କୁ ଯୋଗାଯୋଗ କରନ୍ତୁ ।

ଫା. ୧୦-୧୯୨୮

ନିମ୍ନଲିଖିତ କାର୍ଯ୍ୟ ପାଇଁ ନିଲମ ରସୁଦ୍ଦାର ଚାହୁଁ କରାଯାଉଅଛି । ଏକ ଜଣଙ୍କର ମାସିକ ଉପାଧି ୫୫/- ହେବ । ଏହି ଜଣଙ୍କୁ ଚାହୁଁ କରାଯାଉଥିବା ସମ୍ବନ୍ଧରେ ଅଧିକାଂଶ ସୂଚନା ପାଇଁ ଉତ୍କଳ ମୁଖ୍ୟ ଉପାଧ୍ୟକ୍ଷଙ୍କୁ ଯୋଗାଯୋଗ କରନ୍ତୁ ।

ଫା. ୧୦-୧୯୨୮

ନିମ୍ନଲିଖିତ କାର୍ଯ୍ୟ ପାଇଁ ନିଲମ ରସୁଦ୍ଦାର ଚାହୁଁ କରାଯାଉଅଛି । ଏକ ଜଣଙ୍କର ମାସିକ ଉପାଧି ୫୫/- ହେବ । ଏହି ଜଣଙ୍କୁ ଚାହୁଁ କରାଯାଉଥିବା ସମ୍ବନ୍ଧରେ ଅଧିକାଂଶ ସୂଚନା ପାଇଁ ଉତ୍କଳ ମୁଖ୍ୟ ଉପାଧ୍ୟକ୍ଷଙ୍କୁ ଯୋଗାଯୋଗ କରନ୍ତୁ ।

ଫା. ୧୦-୧୯୨୮

ନିମ୍ନଲିଖିତ କାର୍ଯ୍ୟ ପାଇଁ ନିଲମ ରସୁଦ୍ଦାର ଚାହୁଁ କରାଯାଉଅଛି । ଏକ ଜଣଙ୍କର ମାସିକ ଉପାଧି ୫୫/- ହେବ । ଏହି ଜଣଙ୍କୁ ଚାହୁଁ କରାଯାଉଥିବା ସମ୍ବନ୍ଧରେ ଅଧିକାଂଶ ସୂଚନା ପାଇଁ ଉତ୍କଳ ମୁଖ୍ୟ ଉପାଧ୍ୟକ୍ଷଙ୍କୁ ଯୋଗାଯୋଗ କରନ୍ତୁ ।

ଫା. ୧୦-୧୯୨୮

ନିମ୍ନଲିଖିତ କାର୍ଯ୍ୟ ପାଇଁ ନିଲମ ରସୁଦ୍ଦାର ଚାହୁଁ କରାଯାଉଅଛି । ଏକ ଜଣଙ୍କର ମାସିକ ଉପାଧି ୫୫/- ହେବ । ଏହି ଜଣଙ୍କୁ ଚାହୁଁ କରାଯାଉଥିବା ସମ୍ବନ୍ଧରେ ଅଧିକାଂଶ ସୂଚନା ପାଇଁ ଉତ୍କଳ ମୁଖ୍ୟ ଉପାଧ୍ୟକ୍ଷଙ୍କୁ ଯୋଗାଯୋଗ କରନ୍ତୁ ।

ଫା. ୧୦-୧୯୨୮

expresso

expresso

expresso

exp

398

ଦା ୧୩ ରୁ ୨୨-୨୭ ଟଙ୍କା ପର୍ଯ୍ୟନ୍ତ କମ
 ୧୨୦୦୧ ପର୍ଯ୍ୟନ୍ତ ଚଳେଇ ନିମ୍ନ ପ୍ରକାର
 ଲାଭ ଓ ବ୍ୟୟର ପ୍ରକାର ଲିଖିତ
 ଲେଖାରେ ଲେଖା ଲାଭର ପ୍ରକାର
 ଲେଖାରେ ଲେଖା ଲାଭର ପ୍ରକାର
 ଲେଖାରେ ଲେଖା ଲାଭର ପ୍ରକାର

କିନ୍ତୁ ଯଦି ଯେଉଁଠି ଲେଖାରେ
 ଲାଭ ଲେଖାରେ ଲାଭ ଲେଖାରେ
 ଲାଭ ଲେଖାରେ ଲାଭ ଲେଖାରେ

୨। ଯଦି ଲାଭ ଲେଖାରେ ଲାଭ
 ଲାଭ ଲେଖାରେ ଲାଭ ଲେଖାରେ
 ଲାଭ ଲେଖାରେ ଲାଭ ଲେଖାରେ
 ଲାଭ ଲେଖାରେ ଲାଭ ଲେଖାରେ
 ଲାଭ ଲେଖାରେ ଲାଭ ଲେଖାରେ

କିନ୍ତୁ ଯଦି ଯେଉଁଠି ଲେଖାରେ
 ଲାଭ ଲେଖାରେ ଲାଭ ଲେଖାରେ
 ଲାଭ ଲେଖାରେ ଲାଭ ଲେଖାରେ

୩। ଯଦି ଲାଭ ଲେଖାରେ ଲାଭ
 ଲାଭ ଲେଖାରେ ଲାଭ ଲେଖାରେ
 ଲାଭ ଲେଖାରେ ଲାଭ ଲେଖାରେ
 ଲାଭ ଲେଖାରେ ଲାଭ ଲେଖାରେ
 ଲାଭ ଲେଖାରେ ଲାଭ ଲେଖାରେ

କିନ୍ତୁ ଯଦି ଯେଉଁଠି ଲେଖାରେ
 ଲାଭ ଲେଖାରେ ଲାଭ ଲେଖାରେ
 ଲାଭ ଲେଖାରେ ଲାଭ ଲେଖାରେ

୪। ଯଦି ଲାଭ ଲେଖାରେ ଲାଭ
 ଲାଭ ଲେଖାରେ ଲାଭ ଲେଖାରେ
 ଲାଭ ଲେଖାରେ ଲାଭ ଲେଖାରେ
 ଲାଭ ଲେଖାରେ ଲାଭ ଲେଖାରେ
 ଲାଭ ଲେଖାରେ ଲାଭ ଲେଖାରେ

କିନ୍ତୁ ଯଦି ଯେଉଁଠି ଲେଖାରେ
 ଲାଭ ଲେଖାରେ ଲାଭ ଲେଖାରେ
 ଲାଭ ଲେଖାରେ ଲାଭ ଲେଖାରେ

୫। ଯଦି ଲାଭ ଲେଖାରେ ଲାଭ
 ଲାଭ ଲେଖାରେ ଲାଭ ଲେଖାରେ
 ଲାଭ ଲେଖାରେ ଲାଭ ଲେଖାରେ
 ଲାଭ ଲେଖାରେ ଲାଭ ଲେଖାରେ
 ଲାଭ ଲେଖାରେ ଲାଭ ଲେଖାରେ

କିନ୍ତୁ ଯଦି ଯେଉଁଠି ଲେଖାରେ
 ଲାଭ ଲେଖାରେ ଲାଭ ଲେଖାରେ
 ଲାଭ ଲେଖାରେ ଲାଭ ଲେଖାରେ

୬। ଯଦି ଲାଭ ଲେଖାରେ ଲାଭ
 ଲାଭ ଲେଖାରେ ଲାଭ ଲେଖାରେ
 ଲାଭ ଲେଖାରେ ଲାଭ ଲେଖାରେ
 ଲାଭ ଲେଖାରେ ଲାଭ ଲେଖାରେ
 ଲାଭ ଲେଖାରେ ଲାଭ ଲେଖାରେ

କିନ୍ତୁ ଯଦି ଯେଉଁଠି ଲେଖାରେ
 ଲାଭ ଲେଖାରେ ଲାଭ ଲେଖାରେ
 ଲାଭ ଲେଖାରେ ଲାଭ ଲେଖାରେ

